
**théâtre
brétigny**



Saison 26 – 27

Éditos

**« Rien ne s'est fait de grand qui ne soit une espérance exagérée. »
Jules Verne**

Malgré les travaux importants engagés par l'agglomération pour rénover l'Espace Jules Verne qui se poursuivent (avec une ouverture aujourd'hui envisagée début 2029), le Théâtre Brétigny voit toujours plus grand : un espace scénique de 132 km² pour faire vivre l'art aux quatre coins du territoire, au plus près des habitantes et des habitants de chacune des 21 communes de Cœur d'Essonne.

Préparée par Régis FERRON, son nouveau directeur (déjà bien connu du public de l'Espace Marcel Carné) et ses équipes, la saison 2026/2027 sera à nouveau nomade, inventive et généreuse. Tout en s'appuyant sur ses fondamentaux, l'EJV, son théâtre et son centre d'art contemporain, entend démultiplier les partenariats et les synergies avec les autres acteurs et équipements culturels publics du territoire et entrer davantage en résonnance avec les politiques publiques déployées par l'agglomération à l'instar de la transition agricole et alimentaire (programme Sésame) ou encore investir de nouveaux lieux emblématiques du territoire telle la Base 217.

Les grandes lignes artistiques qui font l'identité de la structure sont toujours bien présentes : le théâtre sous toutes ses formes, les contes, la magie, le cirque, la danse, et bien sûr le soutien à la création. Au-delà, cette saison marquera également le retour affirmé de la musique dans la programmation ainsi que celui des grandes formes d'œuvres théâtrales avec des grands noms de la scène française.

Autant de rendez-vous qui témoignent de l'exigence, de l'ouverture et de l'audace qui animent de nouveau le Théâtre Brétigny et qui se traduit par l'ambition d'un saut de fréquentation : 50 % de places en plus

proposées cette année avec des tarifs toujours autant accessibles. De quoi attirer toujours plus de jeunes publics : 30 % des représentations leur étant dédiées.

À travers cette saison, c'est bien une espérance culturelle que nous portons collectivement : celle d'un territoire où l'art circule, rassemble, étonne et émerveille. Une espérance peut être ambitieuse, peut-être même "exagérée", mais nécessaire pour faire grandir le lien entre les habitants, les artistes et nos 21 villes et villages.

La culture est vivante dans Cœur d'Essonne. Elle se déplace, elle invente, elle se partage. Et avec le Théâtre Brétigny, elle continue plus que jamais de tracer des chemins entre toutes et tous. Ne demandez plus le programme : ouvrez la carte !

Frédéric Petitta, président
de Cœur d'Essonne Agglomération

Kim Delmotte, vice-présidente
déléguée à la culture et à l'inclusion

**Chers publics,
chers partenaires,
depuis presque 40 ans,
le Théâtre Brétigny occupe
une place singulière dans
le paysage culturel francilien.
Il a toujours cultivé un esprit
d'ouverture, d'expérimentation
et de rencontre entre les
artistes et les habitants.**

Sous les directions de Dominique Goudal puis de Sophie Mugnier, le théâtre s'est affirmé comme un lieu reconnu pour son exigence artistique, son goût du décloisonnement et son attention constante aux grandes questions de société.

En 2025, une nouvelle aventure commence avec la nomination de Régis Ferron. Pour la première fois depuis leur création en 1988, ces 2 équipements communautaires, l'Espace Marcel Carné de Saint-Michel-sur-Orge et l'Espace Jules Verne de Brétigny, ont une direction commune. Le rapprochement des 2 structures va permettre une meilleure mutualisation des moyens, des compétences et créer un écosystème unique : cinéma, centre d'art contemporain, salles de spectacles, programmation en espace public, programmation en décentralisation dans les 21 communes de l'agglomération.

Cette nouvelle synergie va créer une meilleure dynamique de circulation des œuvres, permettre de penser la programmation et la création de projets en complémentarité au service des 208 000 habitants de Cœur d'Essonne Agglomération.

La ligne artistique va évoluer, se renouveler mais dans une certaine continuité. La réouverture de l'espace Jules Verne prévue début 2029 représente pour nous l'opportunité de poursuivre le 100 % hors les murs. Cette saison nous vous

proposons 47 spectacles ou performances dans 35 lieux différents. Vous retrouverez les grandes orientations artistiques qui ont fait la notoriété du Théâtre Brétigny : la création, les écritures contemporaines, les arts du corps (cirque et danse), les projets participatifs, les formes hybrides... mais également de nouvelles propositions avec notamment le retour des grands plateaux, de la musique...

La saison sera rythmée par quatre temps forts imaginés comme des moments collectifs et joyeux. Les journées merveilleuses interrogent notre lien au Vivant et notre capacité de nous en (ré)enchanter. Le week-end en famille initié par l'EMC, célèbre l'arrivée du printemps avec un rendez-vous qui rassemble petits et grands autour de spectacles, ateliers et découvertes à vivre ensemble. CirkEssonne, événement coporté avec l'EMC, propose 6 spectacles de nouveaux cirques pour 14 représentations en espace public, en salle, sous chapiteau... à découvrir dans différentes communes du territoire. Et enfin Mets et merveilles une odysée culinaire en Essonne. Une manière de redécouvrir nos paysages avec des expériences de partage et de relation.

Le cœur du nouveau projet du Théâtre Brétigny repose sur une conviction simple : « la création artistique peut contribuer à réémerveiller le réel ». Dans un environnement marqué par les fractures sociales, la défiance envers les institutions, les bouleversements écologiques et la polarisation des opinions, l'enjeu n'est pas seulement la diffusion mais il est primordial de recréer les conditions d'une attention renouvelée au monde, aux autres et au territoire. Ce réémerveillement s'extrait d'une simple vision naïve. Il consiste à redonner de la valeur à ce qui nous entoure : les gestes du quotidien, les récits, les paysages, les rituels collectifs... une redécouverte de notre humanité au cœur du Vivant pour imaginer ensemble des futures (plus) désirables.

Au plaisir de vous accueillir, de se rencontrer

Régis Ferron, directeur

Sandra Sturt, directrice adjointe

Les artistes associés

L'accompagnement à la création

La création est au cœur de l'activité du Théâtre Brétigny et cela depuis fort longtemps. Avec l'arrivée d'une nouvelle direction, la ligne artistique est en mouvement, de nouveaux metteurs et metteuses en scène sont prêts à écrire une nouvelle page de l'Espace Jules Verne.

Artistes associés

Trois artistes que vous retrouverez jusqu'en 2029 voire 2030. Ils seront les partenaires de premier plan du Théâtre. Avec eux nous allons écrire de nombreux projets parfois un peu fous ou insolites. Nous serons le camp de base de leur prochaine création, ils viendront sillonner le territoire de Cœur d'Essonne en provenance de Bordeaux, de Bretagne et de Marseille.



Edith Amsellem (Marseille)

En 2005, elle co-crée le collectif En Rang d'Oignons, où chacun de membres actifs participe à toutes les étapes des créations des pièces. C'est l'occasion pour elle de proposer du théâtre hors des salles : plage, bar, maison de retraite, musée... En 2012, elle fonde la compagnie ERd'O, affirmant un double axe de travail : le théâtre dans des lieux non dédiés et la place des femmes dans la société, et met en scène sa première création *Les Liaisons dangereuses sur terrain multisports*. En 2026 *Le Grand Défilé* prendra la forme d'une création participative, visant à déconstruire les normes du genre féminin et à ouvrir un espace de réflexion collective.

Le Grand Défilé – p. 8 et 9 – Sam. 26 septembre



Céline Garnavault et Thomas Sillard (Bordeaux)

La Boîte à Sel développe un théâtre à la croisée des arts de la marionnette, des arts sonores, du numérique et de l'installation immersive, à l'adresse des adultes, des adolescents et du jeune public. Leur démarche articule objets, matériaux, mouvement, création sonore et dispositifs activés par la technologie. Leur travail s'inscrit dans une esthétique du techno-bricolage : expérimenter, détourner, assembler, écouter ce que les matières et les dispositifs suggèrent. Ce processus empirique et attentif ouvre des espaces de fiction où coexistent présence humaine, objets activés et paysages sonores.

Track – p. 38 – Du jeu. 11 au sam. 13 mars



David Wahl (Bretagne)

Il suit parallèlement des études de latin et d'histoire, et une formation au Conservatoire d'art dramatique du 7^e arrondissement à Paris. De 2003 à 2007, David Wahl rejoint le Théâtre du Rond-Point. À partir de 2008, il se dédie entièrement à l'écriture scénique. En 2017, est créé *Le Sale Discours* mis en scène par Pierre Guillois qui a joué au Théâtre Brétigny. Il collabore avec l'Aquarium tropical/Palais de la Porte Dorée, le Musée Dobrée de Nantes. Il est auteur associé à Océanopolis, de Brest. Le Théâtre Brétigny vient de lui commander la réalisation d'une balade contée autour de l'Orge qui devrait voir le jour en 2028.

L'Homme-poisson – p. 10 – Mar. 6 octobre

Trois compagnies franciliennes en résidence d'implantation de 2026 à 2028



I Am A Bird Now – Daniela Labbé Cabrera

De nationalité chilienne, elle étudie au Conservatoire national supérieur d'art dramatique de Paris. Comédienne, autrice et metteuse en scène, elle mène un travail à la frontière des genres entre théâtre, danse, cinéma, musique. Depuis janvier 2026 nous accompagnons le projet *Prendre Soins* qui s'inscrit dans un cycle de recherche artistique consacré aux métiers du soin et à leur reconnaissance dans l'espace public. Il cherche à rendre visibles les réalités du soin – ses gestes, ses responsabilités, sa charge émotionnelle. Nous coproduisons *Destierro*, sa prochaine création, qui nous emmènera sur le chemin de l'histoire tragique du coup d'état de 1973 au Chili. Un projet du Théâtre Brétigny en partenariat avec Les Bords de Scènes-Grand-Orly Seine Bièvre, le Théâtre de Corbeil-Essonnes, l'Hôpital d'Arpajon, l'association Diagonale IDF à Juvisy-sur-Orge et l'EHPAD Maison d'accueil Galignani - Centre Hospitalier Sud Francilien à Corbeil-Essonnes.



La Sourde – Samuel Achache

Il étudie au Conservatoire national supérieur d'art dramatique de Paris. Il invente un théâtre musical qui mêle librement comédiens, musiciens et chanteurs. De 2013 à 2020 il co-met en scène de nombreux spectacles avec Jeanne Candé. De 2019 à 2020 il co-dirige le Théâtre de l'Aquarium. En 2024, il initie un cycle de spectacles musicaux aux compositions originales autour de la question du miracle. Nous programmerons le 3^e et dernier volet en 2028 et accueillerons la compagnie en résidence de répétitions deux semaines. Nous coproduisons *Fanfare* à découvrir dans les prémices de cette saison.

Fanfare – p. 12 – Mer. 14 octobre



Scena Nostra – Julien Guyomard et Élodie Vom Hofe

Ils fondent la compagnie en 2009. Leurs textes et mises en scène déploient un questionnement artistique et politique pouvant se résumer ainsi : qu'est ce que veut dire « faire communauté » ? Ce fil rouge est suivi dans les créations et les projets de territoire (comme le projet *Immersion* que nous avons accueilli au Théâtre Brétigny). Souhaitant rester ludique et accessible à tous, la compagnie utilise la prospective et la comédie comme des outils de ré-appropriation des enjeux politiques et environnementaux.

Y'a plus qu'à – p. 8 – tournée territoriale

Une artiste francilienne en résidence mutualisée avec le CAC Brétigny



Fanny Spano

Elle se forme à l'art à l'École supérieure d'art d'Aix-en-Provence, à Monaco et à Paris-Cergy. En 2023, elle fonde l'entreprise de traiteur *Régalons*, qui s'appuie sur les trois piliers de la permaculture : prendre soin de la Terre, prendre soin des humains, partager équitablement les ressources. Elle propose aux publics de « manger » leurs histoires ou celles des autres : la dégustation devient prétexte à la transmission de récits collectifs ou intimes. Ses buffets peuvent se comparer à de micro-expositions : les plateaux deviennent socles, les gâteaux se transforment en sculptures et le dressage devient scénographie. En servant, elle se fait médiatrice de ses créations culinaires.



Escapade au Château

Le Théâtre Brétigny et le Festival Paris l'été vous invitent à une échappée au cœur du parc du Château de Morsang-sur-Orge. Entre ciel et terre, cette journée en plein air mêlera danse, sculptures aériennes et ateliers pour toutes et tous.

Portée par le vent, elle célébrera le vivant, la danse, la musique et le plaisir d'être ensemble, dans une parenthèse sensible où l'on prend le temps de jouer et de s'émerveiller :

AMIN, compagnie Dyptik
Création et coproduction
16h – 50 min

Cinq danseurs et un musicien déploient une danse intense et engagée, au plus près du public. *AMIN* explore le collectif, la résistance et l'énergie du groupe dans un rituel physique puissant, entre souffle et pulsation.

Vivaldines, Amalia Salle

17h30 et 20h30 – 20 min

Une pièce dans laquelle hip-hop et musique de Vivaldi se rencontrent et jouent des contrastes et des rythmes pour créer une danse accessible et virtuose, portée par l'élan et la musicalité.

L'Appel du large, Aérosculpture

18h30 et 21h30 – 30 min

D'immenses oiseaux flottent dans le ciel, portés par le vent. L'espace s'ouvre à une poésie aérienne, entre rêve d'évasion et contemplation du mouvement.

Des ateliers poétiques auront lieu tout l'après-midi lors desquels petits et grands pourront fabriquer cerf-volants et ballons voyageurs. Formes, air et légèreté deviendront matière à jeu pour explorer, en famille, les possibilités du souffle et de l'envol !

En partenariat avec le Festival Paris l'été.

Dim. 19 juil.
à partir de 16h

Parc du Château
Place des 3 Martyrs
● Morsang-sur-Orge

Ateliers de création
de ballon-voyageurs
et de cerf-volants
16h–20h
(gratuit)

Gratuit, en accès libre

🍷 Bar et petite restauration

🚌 Navette depuis Paris (2€)

📍 En miroir à l'EMC
MUSSUM de la
compagnie Dyptik
Ven. 30 avril • 20h30





Y'a plus qu'à

Scena Nostra – Julien Guyomard
et Élodie Vom Hofe

Et si, face à l'avenir, on arrêtrait de dire « il faudrait »
pour commencer, enfin, à faire ?

Avec *Y'a plus qu'à*, la compagnie Scena Nostra transforme nos angoisses face au futur en une traversée drôle, sensible et pleine d'élan. Un auteur en panne tente d'écrire sur l'écologie... mais se perd joyeusement entre scientifiques, hypothèses et futurs possibles. Entre humour, théâtre et pensée en mouvement, le spectacle ouvre des brèches : et si l'on pouvait encore inventer des récits désirables ? Et si, au lieu de subir, on commençait à agir ? Proposé en tournée dans l'Essonne, ce temps de théâtre se prolonge par un échange avec une association et un moment convivial, pour faire de cette expérience un espace de rencontre, de réflexion et d'élan partagé.

Ce spectacle est soutenu par la Région Île-de-France.

Julien Guyomard et sa bande ont concocté une mise en abîme théâtrale totalement déjantée, poursuivant ainsi avec brio sa réflexion sur les futurs utopiques/dystopiques. L'œil d'Olivier

Mer. 24 juin 20h
Ferme de l'Envol Base 217
● Brétigny-sur-Orge

Ven. 4 sep. 21h
Le Silo
● Méréville

Sam. 5 sep. 19h
La Forge
● La Forêt-le-Roi

Dim. 6 sep. 15h30
Domaine Départemental
● Chamarande

THÉÂTRE | DÈS 12 ANS
1H10

Compagnie en résidence

Gratuit

Rendez-vous conviviaux autour
des représentations à découvrir
sur notre site internet

🗨 Bord de plateau



Vaslav

Olivier Normand –
Cabaret de Madame Arthur

Ven. 18 sep.
20h30

Salle Florence Leblond
ruelle du parc
● Leuville-sur-Orge

THÉÂTRE ET MUSIQUE |
DÈS 16 ANS
1H

Tarif B

🗨 Expérience:
créations culinaires
avec Fanny Spano

Le cabaret, serre exotique, est propice à la floraison de ces fleurs étranges que sont les travestis. *Vaslav* est une orchidée cueillie dans cette biosphère, acclimatée au théâtre.

Vaslav de Folleterie est l'une des créatures du cabaret Madame Arthur. Les créatures de ce cabaret ont chacune leur style, un répertoire, un look, un tempérament. Vaslav, né-e de l'imaginaire d'Olivier Normand, matérialise la parfaite alchimie de la sirène et du marin, corps gracile en fourreau noir et béret. Diva gracieuse et sculpturale, iel navigue, à l'aide d'une shruti box, instrument populaire indien, dans un répertoire allant de Serge Gainsbourg à Brigitte Fontaine, de Jane Birkin à Bob Marley en passant par Caetano Veloso et Nirvana. Tout est fin, drôle, délicat, élégant et nous rappelle à quel point frivolité n'est pas futilité.

Avec Vaslav, [Olivier Normand] invente un concept : le cabaret érudit. De la haute couture poétique qui l'habille de mots et de notes et nous étoile les oreilles autant que les yeux. Sceneweb




 création

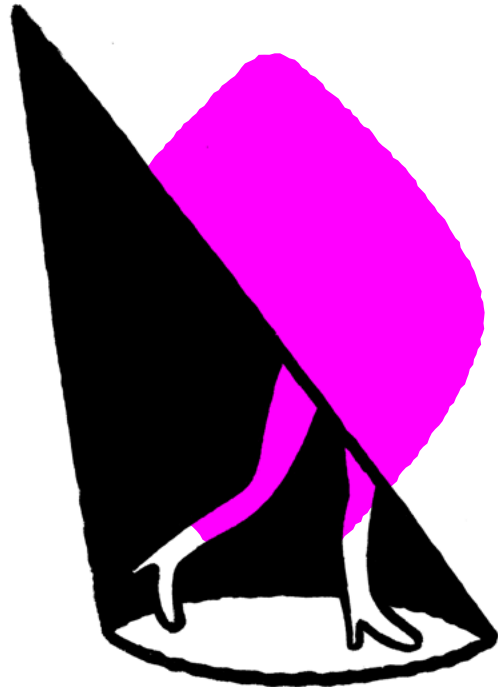
Le Grand Défilé

Compagnie ERd'O – Édith Amsellem

Ce grand défilé prend le prétexte du vêtement pour explorer le regard porté sur le féminin. Sur le podium, 12 jeunes femmes explorent les archétypes du genre féminin pour mieux les déconstruire et se réinventer.

Dans une atmosphère de fashion week en mode récup', douze femmes sont invitées à porter les costumes de figures archétypales du féminin. De la Vierge à la Sorcière, de la Maman à la Putain, elles revêtent les tenues de ces rôles sociaux, s'en réapproprient les codes pour mieux en détourner les assignations. Pour questionner et déconstruire ce schéma sociétal, Édith Amsellem a travaillé avec une dizaine de femmes du territoire et trois comédiennes professionnelles. Chacune porte une définition personnelle de la féminité. Elles convoqueront théâtre, cirque, danse, chant, pour nous livrer leurs paroles et leurs points de vue sur le corps, les vêtements et les rôles qu'on leur prête. Entre résistance collective et libération individuelle, ne manquez pas le récit de ces femmes qui se dévoilent par les mots et le geste.

Participez! Plus d'informations p.67



Sam. 26 sept.

16h

Sam. 26 sept.

19h

La Ferme

1 Grande rue

● Marolles-en-Hurepoix

SPECTACLE
PLURIDISCIPLINAIRE
ET DÉAMBULATOIRE |
DÈS 13 ANS
1H

Artiste associée

Création et coproduction

Gratuit



L'Homme-poisson

Incipit – David Wahl

Au Théâtre Brétigny, on se souvient de David Wahl, de ses *Histoires de fouilles* et de son *Salé discours*, conférences facétieuses et sérieusement documentées sur les déchets. Avec ce spectacle il s'interroge : serions-nous encore un peu poisson ?

Peignoir de bain sur le dos, claquettes aux pieds, David Wahl nous accueille en salle, avant de regagner le plateau et son étonnante scénographie. Il nous confie qu'enfant, il rêvait de devenir amphibie, de troquer la marche pesante pour la nage légère. Fasciné par le film *Splash* comme d'autres le furent par la série *L'Homme de l'Atlantide*, notre conférencier est toujours aussi perché. Pour autant, son discours reste étayé par de solides recherches : il relate les doigts palmés des fœtus, les 45 litres d'eau étonnamment salée qui baignent nos organes. S'il est difficile de s'imaginer cousins d'une truite, force est de constater qu'il y a peut-être encore un peu du poisson en nous. Entre sciences, récits personnels, histoire et imaginaire, il signe une ode émerveillée à l'océan et à notre « poisson intérieur ».

Qui d'autre que David Wahl et sa géniale incongruité, qui d'autre que ce conteur drogué à la poésie souterraine de l'histoire des sciences pour dénicher pareille histoire ? Libération

Mar. 6 oct.
20h30

Salle Maison Neuve
5 impasse de la Tourelle
● Brétigny-sur-Orge

THÉÂTRE | DÈS 12 ANS
1H15

Artiste associé

Tarif C

🗨 Bord de plateau

Balade naturaliste
(gratuit, sur réservation)



La Renverse

Compagnie Les Ombres portées

Dans leur nouvelle création, Les Ombres portées nous transportent dans un monde parallèle, celui des mers et des océans. Une épopée à la croisée de Jules Verne et d'Italo Calvino.

Un jour, un gardien de phare découvre le journal de bord d'une navigatrice disparue. Le trouvant fort mystérieux, il décide de partir à la recherche de son navire en perdition. Nous voici alors embarqués dans son périple qui prend vie grâce aux ombres projetées sur grand écran. Sur scène, les paysages maritimes peuplés de marionnettes et de monstres aquatiques s'animent sous nos yeux. Cuivres, percussions et autres coquillages à vent, manipulés en direct par trois musiciens, participent à nous plonger dans une évasion onirique. *La Renverse* est un fantastique voyage littéraire, musical et visuel, entre lanterne magique géante et cinématographe à la Georges Méliès, qui nous transporte dans l'univers des profondeurs, si grand et si précieux.

À la tombée de la nuit, le public a été émerveillé par le théâtre d'ombres en musique de la compagnie Les ombres portées. Sud Ouest

Sam. 10 oct.
19h30

La Lisière
2 bis rue de la libération
● Bruyères-le-Châtel

THÉÂTRE D'OMBRES
ET MUSIQUE | DÈS 7 ANS
1H

Tarif B + tribu

Visite du décor
après le spectacle

🚗 Navette aller-retour
(2€, sur réservation)

🍷 Foodtruck





Fanfare

Tout a une fin sauf la saucisse qui en a deux

Samuel Achache, Anne-Lise
Heimbürger, Florent Hubert

L'adversité de la vie est grande. C'est un fait. Mais le mieux ne serait-il pas d'en rire ? Cette tragicomédie désopilante vous le prouve, de A à Z.

La guerre est déclarée ! Le problème, c'est qu'elle a lieu en plein one-woman show. Alors qu'une humoriste déverse son angoisse à l'idée de mourir lors de son seule en scène, une fanfare du coin débarque à l'improviste pour répéter la marche funèbre qu'elle s'apprête à jouer le lendemain à l'enterrement d'un ami. Comment ce petit monde va-t-il bien pouvoir s'en sortir ?

Véritable hymne à la vie, précisément quand tout pousse à croire que le pire est à venir, ce spectacle prouve que c'est à s'emparer du ratage qu'on obtient les plus grandes réussites. Et si la vie au fond, n'était pas si tragique et que tant que le pied n'était pas dans la tombe, il valait mieux en rire ?

Mer. 14 oct.
20h30

Salle Pablo Picasso
chemin de la Garenne
● La Norville

THÉÂTRE MUSICAL |
DÈS 13 ANS
1H15

Compagnie en résidence
Création et coproduction

Tarif C

🗨 Bord de plateau

création



Asmanti + Bach Nord

Compagnie Hylel – Marina Gomes

Dim. 1 nov.
17h

Espace Concorde
16 boulevard Abel Cornaton
● Arpajon

DANSE HIP-HOP |
DÈS 10 ANS
1H05

Tarif B

Programmé dans le cadre
du festival Kalypso : profitez
de l'offre tarifaire ! (p.71)

📍 En miroir à l'EMC
Plutôt le feu que les larmes,
la nouvelle création
de Marina Gomes
Jeu. 18 mars • 20h30

La soirée se poursuivra
par un DJ set.

Avec ses pièces de danse hip-hop, Marina Gomes célèbre la créativité, la vitalité, l'énergie électrisante de la jeunesse.

Asmanti [Midi-Minuit]

Asmanti, traduit de l'arabe: mon ciment, condense une journée dans la cité. À la manière d'un grand plan séquence, de midi à minuit, une temporalité où la lumière décline au fur et à mesure que la tension monte. Il s'y déploie une danse où l'énergie du corps se mêle à celle de la voix, où la nonchalance de la démarche et la théâtralité des attitudes – du rire à la violence – deviennent chorégraphies.

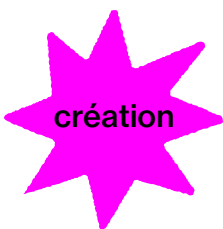
Bach Nord [Sortez les guitares]

« Écoutez Bach, évitez la bac »: c'est au détour de ce tag lu dans une rue de Marseille mais aussi en réponse au film *Bac Nord* et sa vision caricaturale des jeunes des quartiers, que Marina Gomes crée Bach Nord. Cette chorégraphie participative qui mêle amateurs et professionnels nous fait découvrir une danse qui cogne, qui relie, qui interroge l'urgence de dire: une effusion explosive de fierté et d'énergie.

Participez ! Plus d'informations p.67

Marina Gomes nous entraîne au cœur des cités, non celles fantasmées par nos inconscients collectifs, mais bien celles magnifiées par ses habitants. L'œil d'Olivier





Sam. 14 nov.
19h

Salle Gérard Philipe
4 rue Marc Sangnier
● Sainte-Geneviève-des-Bois

THÉÂTRE | DÈS 12 ANS
1H15

Création et coproduction

Tarif B

🗣️ Bord de plateau

Rencontre avec la cie: une
autre justice est-elle possible?
17h-18h30
(gratuit, sur réservation)

Pause

Compagnie Amonine – Clea Petrolesi

Nous retrouvons Clea Petrolesi deux ans après avoir accueilli *Personne n'est ensemble sauf moi*. Dans cette nouvelle création, elle nous invite à cheminer dans le quotidien de femmes qui tentent de combattre la violence et d'empêcher la récidive.

Dans cette salle de pause qui n'existe pas, sans doute parce que la justice n'a pas le temps, il y a Lise, Mathilde, Marine, Linda, Delphine, Anne, Najda, Barbara, Catherine, et Ainhoa. Elles sont conseillères pénitentiaires, conseillères au planning familial, psychologues, médecins légistes, avocates, stagiaires. Elles travaillent, chaque jour, chacune à leur manière, chacune à un moment de l'histoire, à empêcher la récidive. Nous cheminons avec elles sur trois journées, prises au milieu de leur automne, de leur hiver et de leur printemps, avec l'espoir que ce temps partagé ouvre sur une lumière, une sérénité qui rende enfin possible la conciliation de ces volontés si paradoxales: comprendre, juger, réparer et protéger.



Ven. 20 nov.
20h30

Salle Florence Leblond
ruelle du parc
● Leuville-sur-Orge

CONCERT | TOUT PUBLIC
1H10

Tarif B

Zaza Fournier

Fièvre humaine

Fièvre humaine est une invitation à réconcilier le grand incendie du dehors et la petite flamme de l'intime. Laissez-vous emporter par l'élan de vie de Zaza Fournier!

Une des singularités de Zaza Fournier? Son désir fou de vérité et d'authenticité. Dans *Fièvre humaine*, elle reste fidèle à ce qu'elle est et se livre sans concession. Ses textes ne sont pas tant écrits pour être chantés mais plutôt pour être dits: l'écriture poétique des chansons dialogue avec une prise de parole concrète, interrogative, intime. La création scénique, quant à elle, empruntant à la vidéo, propose une création visuelle sensible, constituée de collages et de stop motion, naviguant entre visions surréalistes, images d'archive et évocations. Une scène qui agit comme un miroir où nous nous verrons en tant qu'êtres agités, violentés mais aussi tellement vivants. Alors, le temps d'une soirée, croyez au pouvoir des mots et de la musique pour un abandon libérateur et salvateur.

C'est un album qui depuis l'ombre, cherche à accéder à une forme de clarté, celle du coeur, des corps qui ont faim de vivre, un disque qui se déploie dans la nuit pour attraper les rais de lumières où qu'ils se trouvent.
France Inter





Alexis Michalik

Passeport

Jeu. 26 nov.
20h30

Salle Gérard Philipe
4 rue Marc Sangnier
● Sainte-Geneviève-des-Bois

THÉÂTRE | DÈS 13 ANS
1H30

Tarif exceptionnel

Auteur et metteur en scène surdoué du théâtre français, Alexis Michalik nous surprend une nouvelle fois en signant une fable humaniste sur l'immigration. Fidèle à son obsession du rythme, le récit est fait de chassés-croisés d'histoires et de retournements dont il a le génie.

Issa, jeune érythréen tabassé et laissé pour mort dans la « jungle » de Calais, a perdu la mémoire. Avec un passeport pour seule trace de son passé et entouré de compagnons d'infortune, il entame un long parcours pour obtenir un titre de séjour.

Au plateau, sept comédiens endossent avec virtuosité de multiples personnages. La fluidité de la mise en scène nous entraîne de Calais à Paris, oscillant entre passé et présent. L'histoire des deux destinées se tisse sans un moment de relâche, telle une fresque vivante et bigarrée, jusqu'à la résolution inattendue. Une belle odyssée contemporaine qui fait réfléchir mais qui fait aussi du bien en nous invitant à croire encore en la solidarité et en l'amour, plus fort que tout.

Le récit prend parfois des allures de conte, pour verser sans crier gare dans l'enquête policière.

On se gardera évidemment de révéler le dénouement. Un retournement bien amené et bouleversant, brillant épilogue à ce récit humaniste. L'Officiel des spectacles



Pour les vivant-e-s

Compagnie Superfamilles –
Liza Machover

Ven. 4 déc.
20h30

Sam. 5 déc.
19h

Centre Culturel
Joséphine Baker
1 rue Saint Vincent
● Guibeville

THÉÂTRE ET VIDÉO |
DÈS 14 ANS
1H30

Création

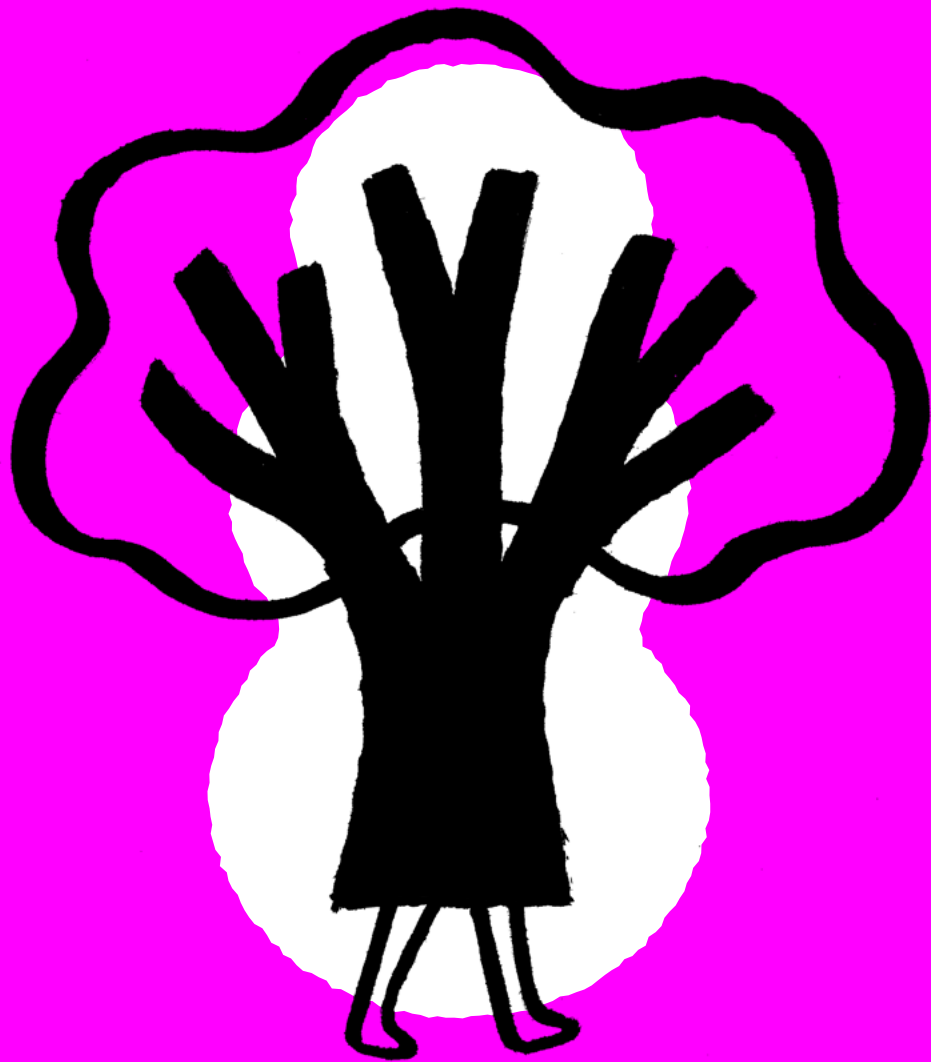
Tarif C

Et si nous attendions toujours qu'il soit trop tard pour dire ce qui nous importe aux personnes qui nous sont chères ? Ici, la scène devient un puissant lieu d'expression de tous les hommages, au temps des vivant.e.s.

Depuis de nombreuses années, Liza Machover développe une recherche esthétique qui brouille la frontière entre le théâtre et la vie. Elle crée des spectacles, des installations, des documentaires, des performances. Elle travaille avec des amateurs-trices et des artistes pluridisciplinaires s'inspirant de leur vécu. Avec *Pour les vivant-e-s*, elle expose les messages adressés par les proches aux êtres chers. Vous découvrirez l'aboutissement de plusieurs ateliers et répétitions au cours desquels six participant-e-s ont voulu délivrer un message personnel, célébrer un lien, déclarer ce qui est enfoui en eux, depuis parfois trop longtemps. Et s'il était encore temps ?

Participez ! Plus d'informations p.67





Les journées merveilleuses

Le Théâtre Brétigny propose ce nouveau temps fort qui rythme la saison aux différents solstices et équinoxes. Venez explorer des formes artistiques, des expériences collectives via notre lien au Vivant et apprendre à nous en (ré)émerveiller. Cet hiver, le Moulin des Muses à Breuillet et l'EMC à Saint-Michel-sur-Orge deviennent un terrain d'exploration pour petits et grands, à la croisée des arts et de la nature. Spectacles, installations et gourmandises invitent à voir autrement: un nuage en lévitation, des images animées à la manière de Méliès, une roulotte pour écouter des histoires, un arbre qui s'illumine à la nuit tombée. Entre arts visuels, théâtre et surprises, chacun retrouve son regard d'enfant. Ici, la magie n'est peut-être rien d'autre que cela: apprendre à regarder autrement.



L'Appel de la forêt

La Volige – Nicolas Bonneau •
Fanny Chériaux

Après l'incroyable *Monte-Cristo*, le conteur Nicolas Bonneau et la comédienne-musicienne Fanny Chériaux s'emparent avec brio d'un autre grand récit de la culture populaire: *L'Appel de la forêt* de Jack London.

Le chien Buck est enlevé et vendu à un marchand de chiens de traîneau afin de participer à la ruée vers l'or. Au fil de ses multiples aventures, Buck retourne à l'état sauvage en vivant avec les loups et finit par s'émanciper des hommes. En manipulant l'art du récit et en proposant une magnifique scénographie qui suggère les grands et les tout petits espaces, ce spectacle nous plonge dans le grand voyage de Buck et de sa lutte pour la survie. L'ambiance électro-pop nordique, mêlant chants ancestraux et balades folks, traduit sa rage et ses hurlements pour faire face à la violence de l'être humain. Une magnifique fable écologique aux résonances sociales, métaphore de la lutte des classes, qui interroge notre rapport dominant face aux animaux et plus largement notre empreinte délétère sur notre planète.

Jeu. 10 déc.
20h30

EMC
Place Marcel Carné
● Saint-Michel-sur-Orge

THÉÂTRE ET MUSIQUE |
DÈS 12 ANS
1H30

Création et coproduction

Tarif A + tribu

🗨 Bord de plateau

Atelier lecture à voix-haute
Mer. 9 déc. • 14h–16h
(gratuit, sur réservation)



Mer. 16, ven. 18
et sam. 19 déc.

Entre 17h et 19h

Jardin du Moulin des Muses
28 rue de la gare
● Breuillet

MAPPING EN ESPACE
NATUREL | TOUT PUBLIC

Gratuit

All the trees

Studio Lemerrier et Before Tigers

Et si un magicien avait posé son doigt sur un arbre en hiver pour en révéler tout son enchantement ?

Avec *All the Trees*, le studio Joanie Lemerrier nous invite, à la nuit tombée, à regarder autrement un arbre devant lequel nous passons chaque jour sans y prêter attention. Grâce à un jeu de lumières laser et à un mapping réalisé sur mesure, la lumière épouse les formes du tronc, révèle l'architecture fragile des branches et dessine dans le ciel l'entrelacs du vivant. L'arbre semble respirer, vibrer, se raconter. Un moment collectif et contemplatif, où l'art numérique se met au service du vivant pour raviver, chez petits et grands, notre capacité d'émerveillement.





Anima + Nuage #3

Anima, Antoine Pateau

Une bande dessinée animée prend vie en direct. Une invitation à redécouvrir les origines de l'animation et le pouvoir immense de l'imagination qui sommeille en chacun de nous.

Des plumes flottent dans l'air, une enfant décide de les suivre. Avec elle, les petits spectateurs sont invités à pénétrer à la lisière de la forêt. On découvre alors qu'il est possible de donner une âme aux objets abandonnés. En direct, tous les procédés artisanaux d'images animées nous sont dévoilés, pour notre plus grand plaisir. Laissez-vous porter par cette narration particulière et délicate.

Nuage #3, Emilie Faïf

Un nuage suspendu, flottant dans les airs, telle une respiration offerte au regard.

Avec *Nuage #3*, Émilie Faïf installe une forme vivante en haut du Moulin des Muses, visible comme un signal poétique dans le paysage. Gonflée d'air et en mouvement continu, la sculpture légère flotte, se transforme et ne se fixe jamais. L'équilibre et le vent jouent à donner vie à ce nuage. La sculpture, à la fois fragile et insaisissable, nous invite à ralentir et à retrouver notre capacité d'admiration.

Anima

Mer. 16 déc. 15h
Sam. 19 déc. 15h

CONTE ANIMÉ | DÈS 5 ANS
40 MIN

Tarif C

🗨 Bord de plateau et ateliers d'animation après le spectacle

🍷 Goûter (gratuit, sur réservation)

😊 Représentations scolaires
Jeu. 17 déc. • 14h30
Ven. 18 déc. • 10h et 14h30

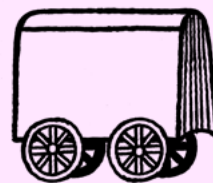
Nuage #3

Mer. 16 déc. 15h-18h
Sam. 19 déc. 15h-18h

INSTALLATION | TOUT PUBLIC

Gratuit

Le Moulin des Muses
28 rue de la gare
● Breuillet



Rotlòta

Collectif Ronce

Le CAC Brétigny s'associe au Théâtre Brétigny dans le cadre des Journées merveilleuses.

Le centre d'art s'installe au Moulin des Muses avec le dispositif Rotlòta, une roulotte pensée à la fois comme un lieu d'exposition et un lieu de vie, imaginée par le collectif Ronce. Rotlòta invite les visiteur-euses à entrer dans la roulotte, feuilleter un livre, participer à un atelier, découvrir une exposition ou simplement boire un thé. En brouillant les limites entre artisanat et art, Rotlòta propose une expérience conviviale. À l'occasion des journées merveilleuses, retrouvez le collectif Ronce pour deux propositions : un atelier d'apprentissage artisanal autour de la technique malienne du bogolan animé par Aëla Mai Cabel et Jérémy Piningre et une performance musicale. Vous pourrez également découvrir l'édition jeunesse imaginée par le CAC Brétigny avec l'artiste néerlandaise Kinke Kooi, qui nous plonge dans un univers où la faune et la flore s'entremêlent et ouvrent des réflexions sur la différence et l'empathie.

Rotlòta

Du mer. 16 au sam. 19 déc.
Entre 14h et 18h

EXPOSITION OUVERTE |
TOUT PUBLIC

Gratuit

Kinke Koi

Du mer. 16 au sam. 19 déc.
9h30 et 10h45

LECTURE | DE 0 À 3 ANS

Gratuit

Atelier artisanal
autour du bogolan
Mer. 16 déc. • 14h-16h
(gratuit, sur réservation)

Performance musicale
Sam. 19 déc. • 16h30

Parvis du Moulin des Muses
28 rue de la gare
● Breuillet




 création

Poussières

Compagnie L'Absente –
Yann Frisch avec Jérôme Kircher

Yann Frisch, star mondiale de la magie, nous invite à un voyage amoureux où sont convoqués illusion subliminale et merveilleux.

Ils ont une soixantaine d'années. Ils s'aiment. Clémence est psychanalyste, André enseigne la philosophie. Progressivement, Clémence tombe dans un état de béatitude et d'extase. Elle est incandescente. Elle quitte la réalité. Nulle question de folie, de vrai, de faux, de clarté ou d'obscur dans *Poussières* mais plutôt d'une invitation à renverser les repères habituels qui structurent notre rapport au monde. L'amour peut-il sauver? A-t-il le droit de contenir? Comment faire pour accompagner l'être aimé quand tout est excès? Un magnifique spectacle visuel, grand par sa taille, ambitieux par sa forme, dans lequel la magie n'est pas une illusion mais une fluctuation sensible dans la perception du monde.

Jeu. 17 déc.

20h30

Ven. 18 déc.

20h30

EMC

Place Marcel Carné

● Saint-Michel-sur-Orge

THÉÂTRE FANTASTIQUE,

MAGIE NOUVELLE |

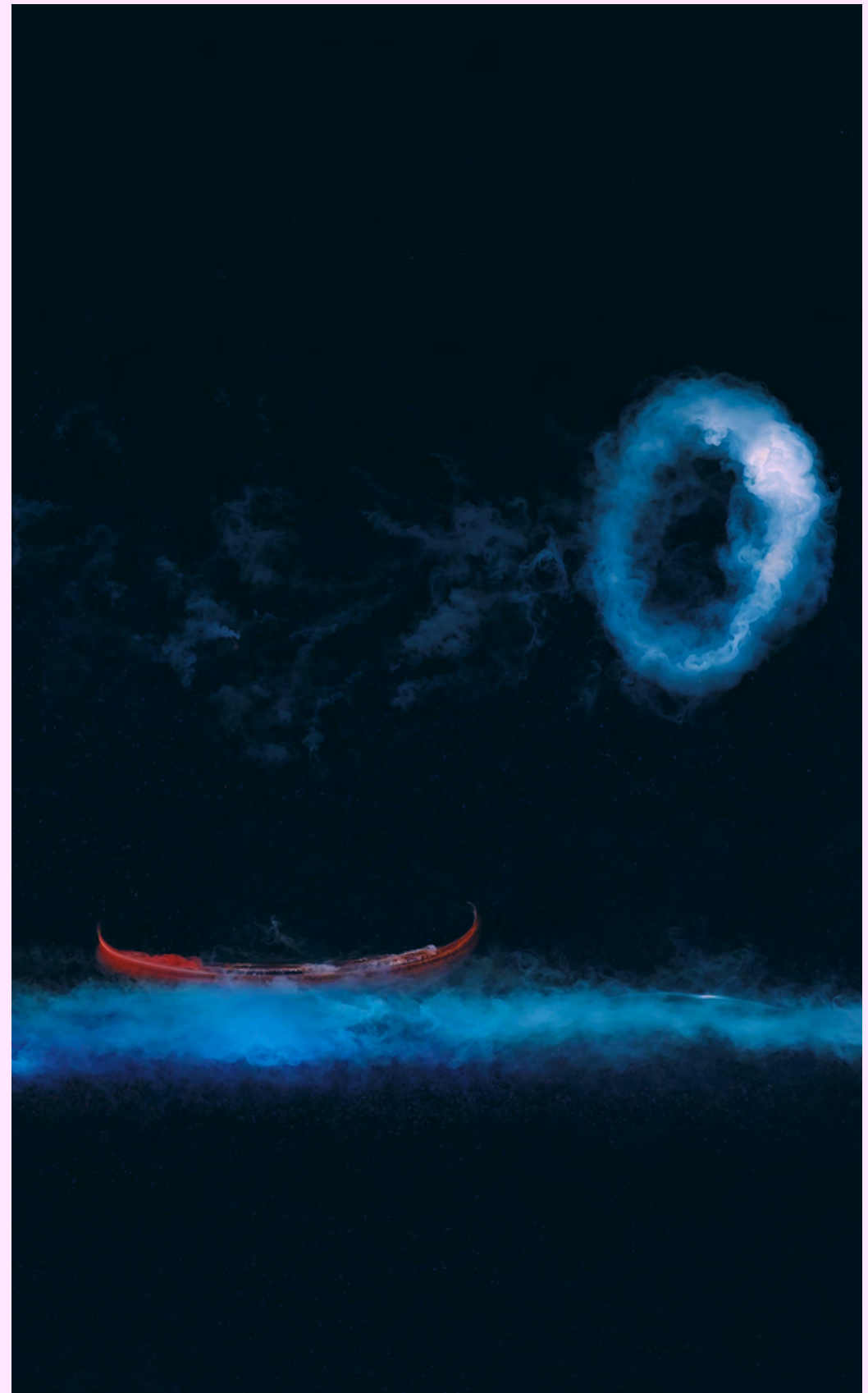
DÈS 12 ANS

1H20

Création et coproduction

Tarif A

🗨️ Bord de plateau le jeudi





Sam. 12 déc.
19h

Le Ludion
4 avenue des
Gardes Messiers
● Villemoisson-sur-Orge

THÉÂTRE | DÈS 13 ANS
1H30

Tarif B

📍 En miroir à l'EMC
Le Dîner chez les Français
de V. Giscard d'Estaing
Ven. 22 jan. • 20h30

La Vie et la mort de Jacques Chirac, roi des français

Cie des Animaux en paradis –
Léo Cohen-Paperman, Julien Campani

Léo Cohen-Paperman s'est lancé dans un défi un peu fou, écrire une saga théâtrale pour nos huit rois de la V^e République. Nous vous invitons à découvrir le premier volet de cette série avec Jacques Chirac.

À travers une mise en abîme ingénieuse, avec au plateau ceux qui vont jouer et mettre en scène le président, Léo Cohen-Paperman interroge cette figure contemporaine du pouvoir qu'était Jacques Chirac. Quel héritage a-t-il laissé à la démocratie? Au peuple français? Que cachait-il sous son masque grotesque, conquérant, populaire, ambigu? Visage d'une histoire partagée, chacun pourra se remémorer cette personnalité, loufoque, insaisissable, en clair-obscur. Plus que le biopic d'un dirigeant, *La Vie et la mort de Jacques Chirac, roi des français* est aussi le portrait de son peuple, c'est-à-dire nous, public. Une enquête comique qui prend des tournures de tragi-comédie très bien écrite, populaire et simple, tout en nuances.

Un théâtre critique sur son rapport au monde, et qui invente de généreuses et astucieuses manières de partager ces réflexions. [...] Les artistes convoquent avec bonheur les codes du théâtre populaire. Sceneweb



Sam. 9 jan.
18h

Salle Lagrange
8 avenue Gilbert Fergant
● Le Plessis-Pâté

DANSE | DÈS 3 ANS
35 MIN

Tarif C

☺ Représentations scolaires
Ven. 8 jan. • 10h et 14h

👏 Accueil LSF. Spectacle
naturellement accessible.

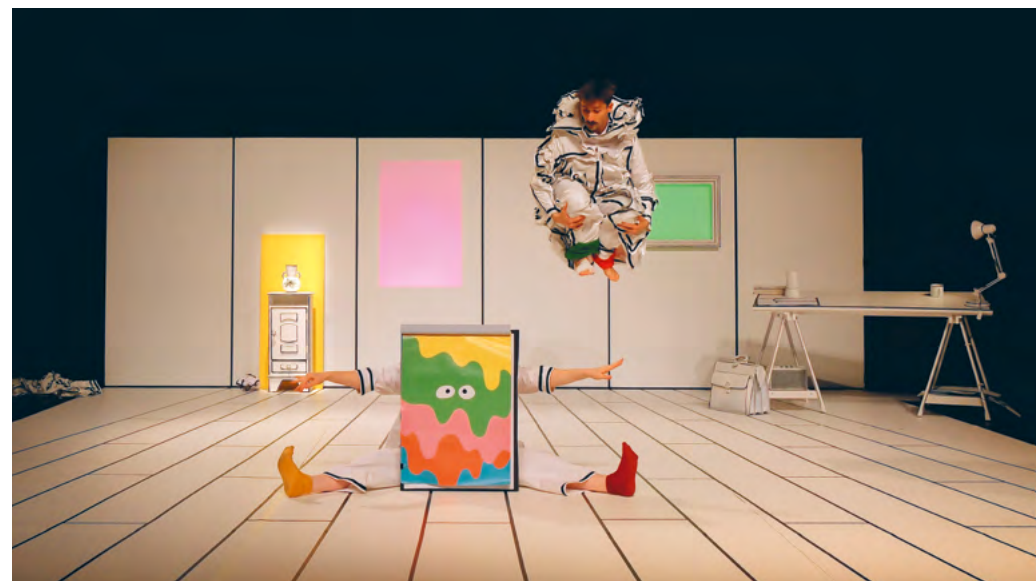
Immobile & Rebondi #2

Compagnie Lamento –
Sylvère Lamotte

Comment naissent les idées? Immobile, un artiste en panne d'inspiration, rencontre Rebondi, un boute-en-train qui va tout chambouler.

Immobile n'ose pas donner à son corps la liberté de bouger. Il reste statique, en contorsion et en équilibre jusqu'à ce que Rebondi, un personnage haut en couleur, l'entraîne dans un monde joyeux, plein d'énergie et poétique. Lui, ce qu'il aime, c'est l'acrobatie, les portés et la danse. *Immobile & Rebondi* explore la naissance des idées et célèbre l'imagination sous toutes ses formes.

Réjouissant, d'une vivacité folle, ce spectacle est le résultat d'une rencontre entre l'univers graphique de l'illustratrice Betty Bone et celui chorégraphique de Sylvère Lamotte. (...) Les deux interprètes, circassiens, acrobates et danseurs, offrent, grâce à une gestuelle vivante et virtuose, une performance ludique autour de l'acte créatif. Une pièce à voir et à revoir. TTTT Télérama





Sam. 16 jan.
18h

Salle Pablo Picasso
chemin de la Garenne
● La Norville

CIRQUE, DANSE,
THÉÂTRE D'OBJET, MAGIE
NOUVELLE | DÈS 4 ANS
50 MIN

Compagnie finlandaise

Tarif C + tribu

🎭 Représentation scolaire
Ven. 15 jan. • 14h

PYYKKI Lost in Laundryland

Compagnie Portmanteau

Regardons autrement ce qui nous entoure, la magie est partout. Surtout lorsque l'on étend son linge avec ses copains.

Entre les draps immenses et les chemises flottantes, une chaussette est déclarée disparue. Pyykki et ses amis sont déterminés à résoudre le mystère. Sur les fils naissent alors des créatures inattendues: les manches deviennent d'énormes oreilles d'éléphant et les pinces à linge des griffes de fauve. Porté par une lumière poétique, accompagné d'une musique aux accents de jazz, ce spectacle explore le «surréalisme domestique», à la recherche de la magie dans la banalité du quotidien. Un moment précieux où petits et grands pourront déployer leur imaginaire et leur créativité, à volonté.

Spectacle soutenu par l'ONDA.

Dans PYYKKI – Lost in Laundryland, l'habileté de la compagnie Portmanteau apparaît sous un nouveau jour. (...) Le style apporté dans son ensemble défie ce qui est familier avec des illusions d'optique et de douces suggestions pour regarder autrement le quotidien.
Helsingin Sanomat



Ven. 22 jan.
20h30

Le Rack'am
12 rue Louis Armand
● Brétigny-sur-Orge

THÉÂTRE ET MUSIQUE |
DÈS 14 ANS
1H15

Tarif B

📍 En miroir à l'EMC
Effractions
version grande forme
Jeu. 4 fév. • 20h30

Effractions

La Camara Oscura – Alexandre Zeff
Avec Casey

Alexandre Zeff nous emmène dans une traversée nocturne portée par l'univers de Koltès: entre texte et concert, cette création compose une fuite en avant sous tension avec la rappeuse Casey.

Théâtre, musique et performance s'entrelacent dans une forme pluridisciplinaire où la langue devient rythme, souffle et pulsation. Les interprètes, la rappeuse Casey au premier plan, nous emportent dans une expérience sensorielle, très physique. Dans cette nuit urbaine en mouvement, la parole avance comme une course. Car au cœur de ces *Effractions* demeure une nécessité simple et vertigineuse: le besoin irrésistible de l'autre.





Ma République et moi

Compagnie Iwa – Issam Rachyq-Ahrad

Dans ce seul en scène, Issam Rachyq-Ahrad joue sa mère, cette femme forte et courageuse à qui on a trop souvent dit comment vivre. Une déclaration d'amour pleine d'humour et de délicatesse.

Un beau jour d'octobre 2019, une femme accompagne une sortie scolaire au Conseil régional de Bourgogne-Franche-Comté. Elle est prise à partie par un élu du Rassemblement National. Son crime? Porter un voile. Son fils était un des élèves du groupe et a assisté à la scène. Une agression qui a donné envie à Issam Rachyq-Ahrad de mettre en scène les souvenirs de sa propre enfance, habités par la figure de sa mère. Il nous parle de lui-même et d'elle, cuisinière dans un hôpital, qui paie ses impôts et qui adore Dalida. Sont convoqués alors l'exil, la mort du mari, la volonté de «s'assimiler» à tout prix tout en aimant deux pays. Un récit de vie émouvant sur l'identité et la transmission.

Ce spectacle a été programmé dans le cadre du dispositif «les éclaireurs», qui invite les jeunes de Cœur Essonne Agglomération à programmer des spectacles sur le territoire.

En se faufilant au cœur de l'intimité tranquille d'une famille marocaine, Issam Rachyq-Ahrad compose une élégante réponse aux fauteurs de haine. TTT Télérama

Sam. 30 jan.
19h

Salle André Malraux
57 rue André Malraux
● Fleury-Mérogis

THÉÂTRE | DÈS 10 ANS
1H

Tarif C

🗨 Bord de plateau

👏 Accueil + traduction
du spectacle en LSF



Le problème lapin

Cie Vertical Détour – Frédéric Ferrer

Mer. 3 fév.
20h30

Le Ludion
4 avenue des
Gardes Messiers
● Villemoisson-sur-Orge

THÉÂTRE-CONFÉRENCE |
DÈS 12 ANS
1H25

Tarif B

Balade naturaliste
(gratuit, sur réservation)

Et si le lapin n'était pas si crétin? Animal commun de nos contrées, ce petit lagomorphe devient dans *Le problème lapin* un fascinant objet d'étude qui en dit beaucoup plus qu'on ne le croit sur notre monde.

À travers les siècles, le lapin a connu plusieurs statuts. Il fut maléfique, sauvage avant d'être domestiqué. Au niveau environnemental, c'est un petit mystère. Pour certains, il serait même devenu l'un des signes de la mauvaise santé de notre planète et le marqueur du processus d'appauvrissement et d'extinction du vivant. Rien que ça! À grand renfort de graphiques, gravures historiques et cartes géographiques, deux conférenciers farfelus et irrésistibles, Frédéric Ferrer et Hélène Schwartz, viennent nous faire part de leurs recherches. Ils nous aident à mieux penser le lapin dans notre société contemporaine. Un spectacle drôlissime mais aussi très instructif qui nous raconte l'irrationalité et la brutalité d'*Homo sapiens sapiens* dans son rapport au vivant.

Pétrie d'érudition car placée sous le sceau de la vérité, malgré le caractère parfois improbable de certaines révélations, cette septième cartographie a le goût savoureux du débordement. Sceneweb





Playformance

Sous les néons

À la croisée du spectacle vivant, du jeu vidéo et de la performance, *Playformance* transforme l'acte de jouer en véritable moment de scène.

Sur grand écran, un joueur explore un univers vidéoludique en direct, tandis que le public suit, réagit et découvre peu à peu le récit parfois intime, parfois de société, qui se construit sous ses yeux.

Le projet se déploiera au cinéma de l'EMC et dans les médiathèques du territoire, avec une première *Playformance* inaugurale ouverte au public. Elle sera suivie d'une semaine d'ateliers réunissant différents participants (jeunes, habitants, publics des médiathèques ou structures partenaires), pour créer de nouvelles *Playformances*!

En partenariat avec L'EMC et le réseau des médiathèques Cœur d'Essonne Agglomération

Participez! Plus d'informations p.67

Ven. 5 fév.

19h30

Sam. 20 fév.

18h

Cinéma EMC

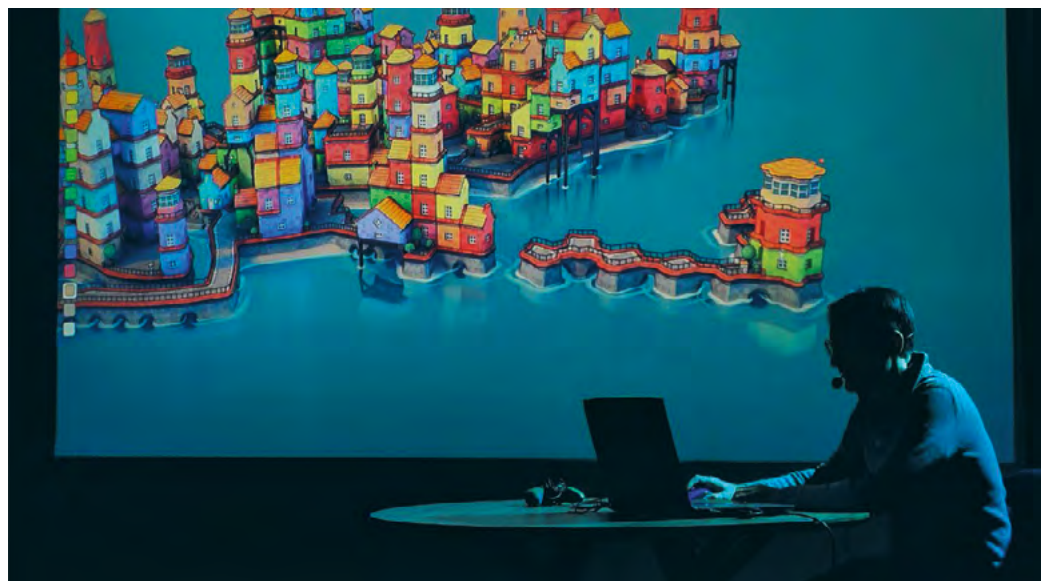
Place Marcel Carné

● Saint-Michel-sur-Orge

SPECTACLE VIVANT,
JEUX VIDÉOS | DÈS 12 ANS
1H

Gratuit

+ dans les Médiathèques
Cœur d'Essonne
Agglomération



Baroque Tour

Orchestre National d'Île-de-France,
Amandine Beyer

Dim. 21 fév.

17h

Espace Concorde

16 boulevard Abel Cornaton

● Arpajon

MUSIQUE | DÈS 8 ANS

1H

Tarif A

📍 En miroir à l'EMC

Hollywood Symphonique - ONDIF

Dim. 6 jan. • 17h

Clé d'écoute pour tout
savoir sur les œuvres jouées
15h-16h

(gratuit, sur réservation)

Pour le grand retour de la musique au Théâtre Brétigny, nous accueillons l'Orchestre National d'Île-de-France, sous le signe du baroque avec la virtuose Amandine Beyer.

Amandine Beyer, violoniste acclamée par la critique pour son interprétation magistrale du répertoire baroque, multiplie les représentations dans les lieux les plus prestigieux au monde. Amandine Beyer et l'ONDIF joueront les plus grands chefs-d'œuvre du XVIII^e siècle, de Purcell à Vivaldi en passant par Gluck. Un dialogue d'instruments puissants pour des sonorités aussi bucoliques que contrastées. Que vous ne juriez que par la musique classique ou qu'elle vous soit quelque peu lointaine, ne manquez pas cette expérience qui bousculera vos sens, vous laissera bouche bée et oreilles conquises.





Le Week-end En Famille

Le printemps se fête avec le WEF. Imaginé avec les partenaires du territoire, ce rendez-vous joyeux rassemble petits et grands autour de spectacles, ateliers et découvertes à vivre ensemble. Le Théâtre Brétigny s'associe à L'EMC pour ce WEF à venir. Construit avec les acteurs du territoire, ce temps fort fédérateur propose aux familles un parcours d'animations vivant, curieux et accessible à toutes et tous. Bal participatif, ciné-concert, projections et ateliers créatifs rythment ces journées. Chaque structure y apporte sa couleur, son énergie et sa manière d'accueillir chacune et chacun. Le WEF célèbre ainsi ce qui fait la richesse d'un territoire: la coopération, la curiosité et le plaisir de vivre des expériences culturelles en commun. Nous avons les spectacles, le reste est à construire !

Les spectacles du WEF à l'EMC:

La dignité des gouttelettes – Cie Mercimonchou

Ven. 12 mars • 9h30, 10h30 et 14h30 | Sam. 13 mars • 10h30 et 11h30

Ailleurs – Cie Anaya

Ven. 12 mars • 14h30 | Sam. 13 mars • 16h

En attendant le grand soir – Le Doux Supplice

Sam. 13 mars • 19h | Dim. 14 mars • 17h



À la trace

Compagnie Uppercut prod –
Damien Noury

Mar. 2 mars
20h30

Salle Lagrange
8 avenue Gilbert Fergant
● Le Plessis-Pâté

CONFÉRENCE NARRATIVE,
MUSICALE ET VISUELLE |
DÈS 10 ANS
1H

Tarif C

😊 Représentation scolaire
Mar. 2 mars • 14h

🗨 Bord de plateau

Balade naturaliste
(gratuit, sur réservation)

Et si les créatures fabuleuses n'étaient pas les licornes et les dragons mais celles que l'on peut trouver, là, au coin d'un jardin, d'une forêt ou d'un champ ?

Dans notre culture, nous nous sommes trompés sur le fabuleux. Il a été placé dans le ciel, dans les contes, dans les imaginaires, alors qu'il est parmi nous, à chaque instant. À la manière d'un grand livre d'images, *À la trace* nous embarque dans des récits de loups, d'ours ou d'abeilles. Comme le pisteur, nous partons à la découverte de ces créatures, à la fois si proches et si lointaines. Adaptée du travail de Baptiste Morizot, philosophe-pisteur qui lutte contre l'idée que le rapport de force avec la nature soit le seul possible, cette conférence narrative visuelle, sonore et musicale est une invitation pour les petits et les grands à faire face avec espoir aux temps qui arrivent. Pister, partir à la trace, est peut-être le nouveau chemin pour cohabiter avec tous les vivants.



Leurs cœurs se balancer

L'Amin Théâtre – Claudine Galea
et Christophe Laluque

Sam. 13 mars
18h

Salle des fêtes
42 grande rue
● Bruyères-le-Châtel

THÉÂTRE ET MUSIQUE |
DÈS 3 ANS
35 MIN

Création et coproduction

Tarif C

😊 Représentations scolaires
Jeu. 11 mars • 14h
Ven. 12 mars • 10h et 14h

Visite sensorielle
17h30 – 18h
(gratuit, sur réservation)



L'autrice Claudine Galea et le metteur en scène Christophe Laluque proposent un spectacle qui, sans naïveté, dépeint le bonheur de la vie et ses joies immenses.

Sur un plateau dépourvu d'artifices, trois comédiennes, chanteuses et musiciennes, racontent l'épopée merveilleuse d'une petite fille à la recherche de son nom et de ses amis. À travers son voyage, on découvre la puissance des choses simples. Et si la tendresse et l'amitié étaient aussi indispensables pour grandir que la force et le courage ? Car dans un monde où l'on éduque les enfants à agir avec témérité face aux obstacles, il est peut-être temps de mettre à l'honneur des qualités plus délicates et attachantes comme vecteurs d'accomplissement. Une belle invitation à tirer parti de la tranquillité et de la douceur, quitte à vivre une existence moins mouvementée que dans les livres.

Ce spectacle de douceur et de proximité célèbre les vertus du doute et de la quête, de la nature comme lieu ressource et refuge, et aborde avec finesse des sujets qui nous concernent toutes et tous, sans distinction d'âge ou de génération. Sceneweb

création





Track

La Boîte à Sel – Céline Garnavault
et Thomas Sillard

Sam. 13 mars
18h

Salle Colette
10 rue des Rios
● Villiers-sur-Orge

THÉÂTRE D'OBJETS |
DÈS 3 ANS
1H

Artistes associés

Tarif C

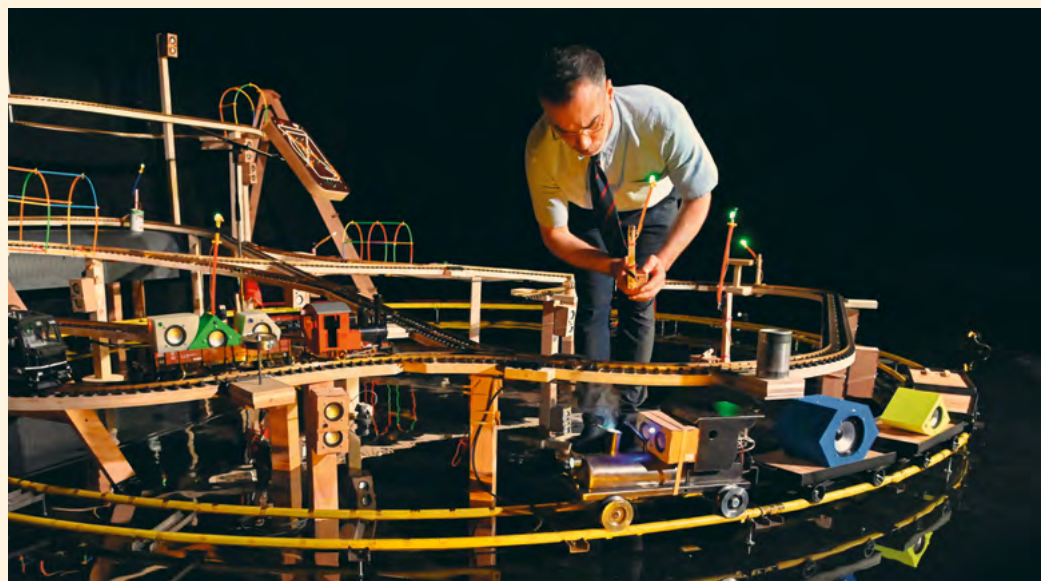
🗨 Bord de plateau

😊 Représentations scolaires
Jeu. 11 mars • 14h
Ven. 12 mars • 10h et 14h30

Atelier suivi d'un goûter:
initiez-vous au beatbox
Sam. 13 mars • 16h–17h15
(gratuit, sur réservation)

Attention au départ! Le train va partir pour un extraordinaire voyage, entre poésie et univers ferroviaire.

Monsieur Héron est un drôle de chef de gare. Il orchestre des petits trains qui tournent autour de lui, sur les rails d'un circuit géant. Maniant à la perfection le beatbox, Monsieur Héron utilise son souffle et sa voix pour faire circuler ces locomotives miniatures sur lesquelles sont embarqués des modules sonores. Tour à tour chef d'orchestre, passager, aventurier de cette odysée sonore miniature, ce grand escogriffe évolue comme il peut parmi ces convois aux trajectoires bizarres. À la frontière du théâtre d'objets, de l'installation, de la musique et de la technologie, *Track* est un univers coloré et éblouissant où un circuit de trains devient un incroyable dispositif qui invite au jeu et à tous les voyages.



En vol

Compagnie Le Polymorphe –
Maëva Longvert

Sam. 13 mars
Place Marcel Carné
● Saint-Michel-sur-Orge

INSTALLATION
PARTICIPATIVE |
TOUT PUBLIC

Gratuit

Familles, enfants: pendant le WEF, venez transformer la place Marcel Carné en un paysage d'oiseaux géants, porteurs de vos messages.

Dans le cadre du WEF, *En vol* s'installe sur la place Marcel Carné et se déploie jusqu'à Bruyères-le-Châtel et Villiers-sur-Orge. Porté par la compagnie Le Polymorphe, nous vous invitons, adultes et enfants à partager vos mots et élans lors d'ateliers d'écriture. De grandes figures d'oiseaux en scotch s'installeront sur murs, vitres et sols, composant une fresque collective, participative et colorée qui transformera la place. Entre rumeurs, apparitions et circulation des récits, *En vol* tissera des liens avec les spectacles jeune public du week-end.

Participez! Plus d'informations p.67





CirkEssonne

L'EMC et le théâtre Brétigny s'associent pour cette première édition de CirkEssonne. Un nouveau temps fort dédié aux arts du cirque, pensé comme un événement rassembleur, festif et fédérateur. Nous souhaitons mettre en lumière un cirque contemporain à la fois populaire et de haute volée. Les spécificités et forces du cirque sont l'ouverture, son dialogue avec les autres disciplines artistiques, sa quête perpétuelle de formes nouvelles, valeurs au cœur du projet que nous défendons. On vous attend nombreux pour découvrir des formes spectaculaires, émergentes, intimes au 4 coins du territoire sous chapiteau, en salle, en espace public!

Dans L'espace – Compagnie Un loup pour l'Homme
Sam. 6 mars • 18h | Dim. 7 mars • 17h | La Lisière

En attendant le grand soir – Le Doux Supplice
Sam. 13 mars • 19h | Dim. 14 mars • 17h | EMC

Des nuits pour voir le jour – Compagnie Allégorie
Sam. 20 mars • 19h | Dim. 21 mars • 17h | Salle des fêtes Marolles-en-Hurepoix

Ostinato – AKOREACRO
Mer. 31 mars et samedi 3 avril • 18h | Jeudi 1^{er} et ven. 2 avril • 20h30 | Base 217

The Attic – Les 7 doigts de la main – Québec
Sam. 24 avril 19h | Dim. 25 avril • 17h | EMC

Kontakt – Compagnie Puéril Péril
Mer. 12 mai • 20h30 | Cheptainville



Dans l'espace

Compagnie Un loup pour l'Homme

Sam. 6 mars

18h

Dim. 7 mars

17h

La Lisière
2bis rue de la Libération
● Bruyères-le-Châtel

CIRQUE | DÈS 6 ANS
1H

Tarif B + tribu

Atelier cirque
Jeu. 4 mars
(gratuit, sur réservation)

Navette aller-retour
(2€, sur réservation)

Accueil LSF le samedi.
Spectacle naturellement
accessible.

Dans ces corps à corps, l'essentiel, c'est la tentative explorée pour trouver l'harmonie. Pour ce faire, pas le choix, il faut s'obstiner et composer avec ce qui nous entoure.

Librement inspiré de l'ouvrage éponyme de Fabio Viscogliosi *Dans l'espace* met en piste quatre acrobates virtuoses, entre tension et espièglerie. Sous le chapiteau, un dialogue s'engage entre un voltigeur et une barre pivotant à l'horizontale, réglée comme une horloge; ailleurs, un concours de muscles se joue avec un gros rocher. Nos quatre protagonistes se retrouvent dans des situations précaires face à un monde en constante transformation. Ils doivent choisir entre la tentation de contrôle, l'attrait du jeu ou l'humilité de ne pas se frotter à plus fort que soi. Accompagnée de deux musiciens très rock'n'roll, cette petite communauté humaine fait du porté acrobatique un passionnant outil de réflexion. Un cirque de risque et de légèreté pour inventer, avec poésie, une nouvelle façon d'être au monde.

(...) la compagnie Un loup pour l'Homme fait du porté acrobatique un passionnant outil de réflexion sur le rapport de l'Homme à son environnement autant qu'à son prochain. SceneWeb



Des nuits pour voir le jOur

Compagnie Allégorie – Katell Le Brenn

Sam. 20 mars

19h

Dim. 21 mars

17h

Salle des fêtes
Avenue du Lieutenant Agoutin
● Marolles-en-Hurepoix

CIRQUE | DÈS 10 ANS
1H30

Tarif C

Bord de plateau

Atelier cirque
(gratuit, sur réservation)

Asseyez-vous près d'elle, comme un ami de toujours, elle a des choses à vous dire.

Elle, c'est Katell Le Brenn, circassienne. Dans une traversée à l'humour sensible, faite d'équilibres sur mains et de contorsions, elle nous parle de ses hauts et de ses bas, de ses blessures physiques et psychologiques, de ses empêchements en tant qu'artiste, en tant que sœur, en tant qu'amie, en tant que femme. En quatre ambiances différentes, dans une atmosphère intimiste où le public est au plus proche du plateau, elle évolue, se métamorphose, change de costume comme de posture sur de la musique électronique ou du Schubert. Elle nous livre alors quelques clés pour plier sans rompre, réélaborer ce qui blesse, transformer ce qui rend triste pour avancer, aller plus loin.

Affranchi du périmètre purement circassien, le solo de l'équilibriste et contorsionniste Katell Le Brenn est un autoportrait franc et subtil d'une élégante singularité. Libération





Ostinato

AKOREACRO – Alexandre Markoff

Collectif incontournable de la scène européenne, AKOREACRO revient avec une fresque circassienne de l'humanité. Renversant!

L'histoire de l'humanité comme un vertige acrobatique! Treize artistes, acrobates mais aussi musiciennes et musiciens, incarnent nos rêves d'élévation, nos audaces les plus folles, de la découverte du feu à l'élévation de gratte-ciel, entre prouesses, humour et émerveillement collectif. Chaque figure et chaque saut explore notre désir de nous surpasser mais aussi d'apprendre à chuter. Orchestré avec virtuosité et drôlerie par Alexandre Markoff, *Ostinato* est un tourbillon plein d'humour, de poésie et de solidarité, qui nous emporte à travers l'Histoire, porté par de la musique live. Sous chapiteau sur la Base 217, ne manquez pas ces représentations exceptionnelles où les corps en mouvement célèbrent l'inépuisable soif d'inconnu de l'humanité.

Plongez dans une aventure épique pleine de défis et d'innovations scénographiques, acrobatiques et musicales. SceneWeb

Mer. 31 mars 18h

Jeu. 1 avril 20h

Ven. 2 avril 20h

Sam. 3 avril 18h

Base 217

CIRQUE | DÈS 6 ANS
1H15

Coréalisation Théâtre
Brétigny et EMC

Tarif A + tribu

Ateliers cirque, visite du
campement, du chapiteau
et répétition ouverte

Navette aller-retour
(2€, sur réservation)

Accueil LSF le vendredi.
Spectacle naturellement
accessible.





Kontakt

Compagnie Puéril Péril

Préparez vos yeux et votre cœur pour ce cirque de très haut vol. *Kontakt* est un spectacle qui célèbre le pouvoir de la rencontre!

Ici, les circassiens n'auront pas d'autres agrès que leurs propres corps et ce qu'ils contiennent de force et d'agilité, de puissance et de grâce, mais inévitablement aussi de fragilité. Les six artistes vous proposent une rencontre authentique et chaleureuse, ode à la joie et à la convivialité. Ce spectacle en trifrontal vous permet d'être au plus près du jeu, offrant une immersion totale. Si vous êtes fasciné par les prouesses acrobatiques et que vous avez le cœur bien accroché, vous allez adorer *Kontakt*.

Les portés s'enchaînent, les envolées défient la gravité et les artistes se lancent dans des prouesses physiques impressionnantes, tout en se racontant et en nous posant cette question simple et essentielle: qu'est ce qui, finalement, nous rapproche?

La compagnie Puéril Péril claque avec Kontakt, pièce enthousiasmante pour six acrobates, aussi percutante que remplie d'humanité et portée par une riche écriture du mouvement. Danseaveclaplume.com

Mer. 12 mai
20h30

● Cheptainville

CIRQUE | DÈS 3 ANS
1H

☺ Représentation scolaire
Mar. 11 mai • 15h

Tarif B + tribu

Atelier cirque
(gratuit, sur réservation)



Hervé X MazelFreten

Rendez-vous à ce concert dansé plus que vitaminé qui réunit deux pointures de la scène française actuelle, Hervé et MazelFreten!

Au centre du dispositif, le chanteur Hervé, artiste autodidacte aux musiques pop rock dopées aux pulsations électroniques et déjà une victoire de la musique en poche. Autour de lui, gravitent avec une énergie solaire, les danseuses et danseurs de MazelFreten, collectif chorégraphique découvert par le monde entier lors de la cérémonie d'ouverture des Jeux Olympiques de Paris 2024. Un moment d'une générosité impressionnante, où les spectateurs sont à proximité des artistes qui nous regardent, nous sourient, nous invitent. Vous serez époustouffés par leur puissance et leur envie de dépasser les limites. Leur énergie contagieuse vous poussera forcément à dépasser les vôtres. Pour toutes et tous, de 6 à 103 ans!

Ce spectacle a été programmé dans le cadre du dispositif « les éclaireurs », qui invite les jeunes de Cœur d'Essonne Agglomération à programmer des spectacles sur le territoire.

Inédite, cette création apparaît frappée du sceau de l'évidence tant les démarches de Hervé et MazelFreten, reliées par un amour fervent de la musique et le goût de l'hybridation, se font écho. Aussi originale que stimulante, elle engendre des concerts dansés spectaculaires, riches en rebonds et en émotions [...]. SceneWeb

Jeu. 25 mars
20h30

Salle Gérard Philipe
4 rue Marc Sangnier
● Sainte-Geneviève-des-Bois

CONCERT, DANSE
ET DJ SET | DÈS 6 ANS
1H 45

Tarif A

Le spectacle est à voir debout et sera suivi d'un DJ set par Masele Brandon, co-fondateur du collectif MazelFreten.

Programmé dans le cadre du festival Essonne Danse: profitez de l'offre tarifaire! (p.73)

🍷 Buvette





Psicofonía

Compagnie Madie Bergson –
Faustine Noguès

1977, le dictateur Franco est mort et l'Espagne transite vers la démocratie. Au nom de la réconciliation, une loi d'amnistie décrète l'égalité des mémoires – c'est-à-dire l'amnésie générale. L'oubli est imposé et les crimes franquistes sont prescrits.

Faustine Noguès, descendante de républicains espagnols exilés, s'interroge: comment redécouvrir cette mémoire? comment faire remonter à la surface ces souvenirs, qui se transmettent en silence? Et s'il fallait écouter et les vivants et les disparus? À travers une expérience sonore immersive, l'autrice nous emmène à la découverte des fantômes de la dictature franquiste grâce aux « psicofonías », cette technique qui consiste à filtrer du bruit blanc pour y déceler des messages cachés. En faisant ressurgir ce « passé qui ne passe pas » Faustine Noguès s'interroge sur la mémoire, sur le silence et sur l'oubli forcé. Un propos intime qui rejoint la grande Histoire, convoque notre démocratie, sa fragilité et le besoin de se battre pour qu'elle perdure.

Faustine Noguès réalise un spectacle littéralement hanté, qui délivre le fruit de ses recherches et sa charge émotionnelle au rythme de sa quête. Frontal, sincère et généreux. L'expérience est d'une richesse inouïe, aussi passionnante que bouleversante.
SceneWeb

Jeu. 22 avril
20h30

Ven. 23 avril
20h30

Centre culturel
Guy Clausier Demmanoury
1 rue des écoles
● Égly

THÉÂTRE | DÈS 15 ANS
1H20

Tarif C



Les Abîmés

Bénédicte Guichardon,
d'après Catherine Verlaquet

Les abîmés, ce sont Ludo et P'tit Lu, deux frères qui subissent les violences de leur père. Les services sociaux sont alertés. Dotés d'un formidable élan vital, ils chercheront la lumière jusqu'au bout.

Les violences se répètent. Ludo, un écorché-vif, encaisse et protège son cadet, jusqu'au jour où P'tit Lu est placé en foyer. Ludo décide de fuguer. À proximité du plateau et dans une alternance entre récits et dialogues, les spectateurs suivent ce duo sur plusieurs années: les routes qui se séparent, les rencontres salvatrices, la construction de soi malgré tout et le cheminement, pas à pas, vers une certaine résilience, notamment grâce à l'art. Adapté du livre jeunesse de Catherine Verlaquet, *Les Abîmés* s'adresse aux adultes et aux plus jeunes avec beaucoup de délicatesse, de poésie et d'humour. Une pièce d'utilité publique sur les liens fraternels, les mains tendues et la capacité à voir la lumière, même dans les moments les plus sombres.

Interprété magistralement, ce spectacle évoque avec poésie une réalité qu'il est urgent de dire, afin que d'autres enfants s'autorisent à prendre la parole.
Télérama

Ven. 30 avril
20h

Centre Culturel Baschet
1 rue Saint-Exupéry
● Saint-Michel-sur-Orge

THÉÂTRE | DÈS 8 ANS
1H15

Tarif C

🗨 Bord de plateau

🎭 Représentations scolaires
Jeu. 29 mars • 14h
Ven. 30 mars • 10h





Jean-Romuald, un garçon de son âge

bi-portrait – Mickaël Phelippeau

Rencontrez Jean-Romuald, un jeune homme à la singularité désarmante, qui déploie, à sa façon, son corps et sa personne.

Après les pièces *Pour Ethan*, *Avec Anastasia*, *Juste Heddy* ou *Lou*, toutes programmées au Théâtre Brétigny, Mickaël Phelippeau chorégraphie cette fois-ci le portrait de Jean-Romuald, un jeune homme rencontré lors d'un atelier mixte autour de la question du handicap. Au quotidien, il est accueilli dans un institut médico-éducatif, pratique le jardinage et le dessin. Jean-Romuald est aussi un garçon bien de son âge. Il compose ses musiques, il crée des vidéos sur YouTube, il se pose des questions. Quand il danse, il a une façon bien à lui de se mouvoir et de se déplacer. Il a d'immenses bras, une grâce innée et exprime la fragilité qui le définit, mêlée à un aplomb désarmant. Ne manquez pas ce portrait sensible d'un jeune homme terriblement attachant.

En partenariat avec le Théâtre de Corbeil-Essonnes

Dans cet opus Mickaël Phelippeau s'attache à faire déployer le corps de Jean-Romuald dans toutes ses dimensions physiques, mais pas seulement, car apparaissent aussi son allonge, sa discrétion, et sa grâce innée quand il sourit. La Terrasse

Mar. 11 mai
20h

Théâtre de Corbeil-Essonnes
22 rue Félicien Rops
● Corbeil-Essonnes

DANSE, MUSIQUE |
DÈS 6 ANS
1H

Création

Tarif C

création



Ven. 21 mai
20h

Sam. 22 mai
19h

Salle Colette
10 rue des Rios
● Villiers-sur-Orge

DANSE ET MUSIQUE |
DÈS 11 ANS
55 MIN

Tarif C

Programmé dans le cadre
des festivals Kalypso et
Essonne Danse : profitez
des offres tarifaires (p.73)

🗣️ Bord de plateau

Ad Libitum

Simon Le Borgne

Simon Le Borgne et Ulysse Zangs forment un duo vibrant où danse et musique entrent en fusion, explosent les codes académiques pour tracer une voie artistique à nulle autre pareille.

Ils ont suivi ensemble et dès leur plus jeune âge l'exigeante formation de l'Opéra de Paris. De quoi sceller une amitié. Ils ont également en commun de vouloir prendre des chemins de traverse. Ulysse Zangs en mêlant une pratique de musicien à celle de danseur, Simon le Borgne en développant son propre chemin chorégraphique. Ainsi est né *Ad Libitum*, littéralement « jusqu'à être pleinement satisfait », fruit d'un dialogue intense et sensible entre musique et danse. Quitter l'institution, danser autrement, changer de peau, dans un élan vital, jaillir hors de soi pour se réincarner, ailleurs. Donner à voir un corps s'affranchir et déconstruire le cadre puissant du classique qui l'a structuré, ne plus se contraindre, se laisser happer par le rythme de la batterie.

Ad Libitum montre un corps qui, soudain, ne cherche plus à résister, qui se laisse happer par la musique, y répond tout en assumant ses propres limites.

Coups d'Œil





360

CCN Créteil et Val-de-Marne,
Medhi Kerkouche

Sam. 29 mai

17h

Dim. 30 mai

17h

Sur le parking
de l'Espace Aragon
● Ollainville

DANSE | DÈS 7 ANS
1H

Coréalisation Théâtre
Brétigny et EMC

Tarif A + tribu

Navette aller-retour
(2€ sur réservation)

Le spectacle est à voir debout.

Programmé dans le cadre
du festival Essonne Danse:
profitez de l'offre tarifaire
(p. 73)

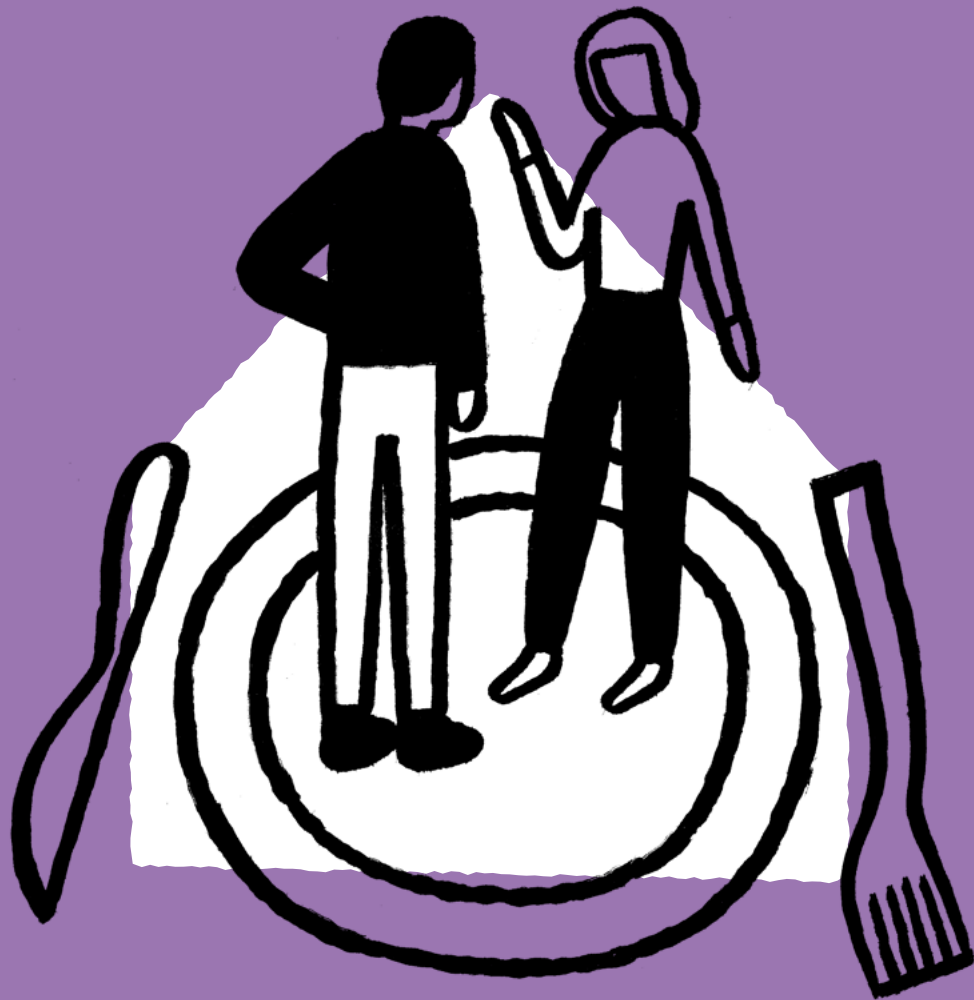
Foodtruck

Après l'immense succès de son spectacle *Portrait*, Mehdi Kerkouche débarque avec sa dernière création, *360*, un spectacle qui plonge au cœur de l'essence de la danse et transcende les frontières culturelles.

Une fin de saison gigantesque avec *360*, une création électrisante et immersive où les spectateurs vibrent au plus près de l'énergie des 8 danseurs. Entre pulsations urbaines et envolées chorégraphiques, ils célèbrent à ciel ouvert le mouvement sous toutes ses formes. Mehdi Kerkouche repousse les limites de la danse pour une performance monumentale. Dancehall, hip-hop, contemporain, jazz, électro, twerk : au croisement de toutes les danses, il orchestre une partition où chaque geste devient un cri, une onde, un élan collectif. Pensé comme un rite moderne, ce spectacle célèbre la puissance du corps et l'unisson des énergies. Porté par la musique de Lucie Antunes, *360* réinvente l'espace scénique pour une expérience à couper le souffle.

*(...) le chorégraphe place le public debout
autour de la table où les danseurs évoluent.
Un spectacle irrésistible. Le Figaro*





Mets et merveilles

Les journées merveilleuses se prolongent au début de l'été avec une odyssée culinaire en Essonne. Une manière de redécouvrir nos paysages au travers des expériences de partage et de relation. Ici, tout commence par un geste simple et essentiel: se réunir pour manger. Préparer, goûter, raconter. Autour des tables, les corps se rapprochent, les récits circulent, les liens se tissent. La cuisine devient un langage commun, un espace où l'on prend soin de soi, des autres, de ce qui nous nourrit. Le merveilleux surgit alors, naturellement: dans une saveur, un regard, un instant partagé. Venez partager entre amis et familles des moments simples et précieux, où la joie d'être ensemble redevient évidente.



Sirh

Petra Serhal

Et si le soin devenait un geste artistique ? Une expérience sensible et immersive autour des plantes, des récits et des savoirs de guérison transmis par les femmes. Un moment rare, une parenthèse de douceur dans un cadre magique.

Conçu comme une performance multisensorielle, *Sirh* plonge les spectateurs dans un rituel collectif où les plantes médicinales, les parfums, les gestes et les récits se mêlent. Autour d'une grande table, le public est invité à sentir, toucher, goûter et écouter des histoires inspirées des traditions de guérisseuses et d'herboristes. À travers cette expérience intime, l'artiste libanaise, Petra Serhal explore les liens entre soin, mémoire et relation à la nature. Inspiré par des savoirs ancestraux collectés notamment au Liban et en Suisse, le spectacle propose un moment suspendu où le corps et les sens deviennent les véritables espaces de la performance.

En partenariat avec le Domaine départemental de Chamarande

L'artiste libanaise mêle les recettes médicinales de sa grand-mère à une scénographie cousue main dans sa dernière performance, Sirh (Ensorcellement), qui invite à réenchanter le monde, une plante après l'autre. L'Orient-Le Jour

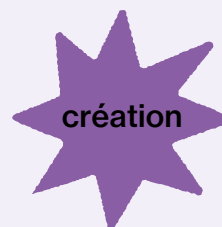
Dim. 23 mai
16h

Domaine Départemental
de Chamarande
● Chamarande

THÉÂTRE ET SOIN |
DÈS 13 ANS
1H30

Gratuit

🍷 Collation pendant
le spectacle



Jeu. 3 juin
20h30

Salle des Échassons
Allée Erik Satie
● Longpont-sur-Orge

CONTE, COMÉDIE,
AVENTURE | DÈS 10 ANS
1H45

Création et coproduction

Tarif C

🍷 Suivi d'un repas

Une soirée mémorable

Le Cri de l'Armoire – Marien Tillet

C'était il y a quelques années. Une troupe venue jouer dans un petit village se retrouve empêtrée dans la pire tempête du siècle. Il lui faut trouver le plus rapidement une salle. Ce sera... la salle des fêtes.

Jamais élitiste, toujours populaire, elle a plusieurs noms. «Salle polyvalente», «Salle des fêtes» ou «Foyer», la salle commune ou municipale a un charme bien particulier. Pas jolie mais très pratique, elle permet d'entreposer et d'accueillir de nombreuses activités. Mais pour les compagnies de théâtre, elle est un vrai cauchemar et il devient des plus périlleux d'y assurer une représentation en bonne et due forme. Et pourtant... Le Cri de l'Armoire nous montre qu'aucun lieu ne résiste à la représentation, la preuve, ils y sont parvenus il y a quelques années! Et ils vont nous le raconter. Dans un théâtre de tréteaux, Marien Tillet et ses co-équipiers nous embarquent dans cet acte théâtral en connexion, dans laquelle la salle des fêtes est ce lieu que nous connaissons tous, espace d'un souvenir commun et collectif. Assurément mémorable!





Gathering

Yaa Samar! Dance Theatre – Samar Haddad King

Dim. 6 juin
18h

Salle Olympe de Gouges
20 rue René Dècle
● Saint-Germain-lès-Arpajon

DANSE, THÉÂTRE |
DÈS 7 ANS
1H20

Compagnie étatsunienne
et palestinienne

Tarif A

🍷 Suivi d'un repas

Dans le cadre du
festival CAC en live

Une ode à la résilience et à la puissance du renouveau. Sous une pluie de plus de 1000 oranges, un mariage célèbre la vie malgré tout.

Gathering, qui veut dire «rassemblement», est une expérience d'art total où cirque, danse, musique, chant et théâtre s'entremêlent dans une énergie collective intense. Au cœur du spectacle: un mariage palestinien dans un village assiégé. Quinze interprètes composent une ronde vibrante, traversée par les *Quatre Saisons* de Vivaldi. Malgré les heures sombres, la renaissance est inéluctable. Les oranges, symboles profondément ancrés dans l'histoire palestinienne envahissent l'espace et embaument l'air. Elles deviennent mémoire, force et promesse. Le spectacle se prolonge dans le partage du repas. Car ici, se réunir autour d'une table est aussi un geste de résistance: se rapprocher, se connaître, faire communauté. Un moment de vie collective où la joie devient courage, et où l'art ouvre un espace d'espoir face aux réalités les plus dures.

En partenariat avec la Scène Nationale de l'Essonne

Le véritable succès de Gathering réside dans l'omniprésence d'un sentiment constamment réveillé d'anxiété et de traumatisme qui menace l'ensemble – et c'est précisément cette fragilité qui nous émeut.
Sceneweb



Lacuna Kitchen

Abhishek Thapar

Mer. 9 juin
19h30

Jeu. 10 juin
19h30

Ven. 11 juin
12h30 et 19h30

Scène Nationale de l'Essonne
/ Théâtre de l'Agora
Centre Commercial Le Spot
● Évry-Courcouronnes

THÉÂTRE CULINAIRE |
DÈS 14 ANS
2H30

Compagnie néerlandaise
Création et coproduction

Tarif A

🍷 Spectacle repas

Et si partager un repas devenait une expérience qui bouleverse notre regard sur le monde et sur celles et ceux qui le rendent possible?

Avec *Lacuna Kitchen*, le théâtre s'invite à table pour une expérience immersive où manger devient un acte sensible et politique. Autour d'un repas partagé, les spectateurs sont invités à changer de place, à écouter, à ressentir et à rencontrer celles et ceux que l'on ne voit pas: les travailleurs de cuisine, souvent invisibles, dont les récits traversent les plats et les gestes. Entre performance et création culinaire, chaque étape du repas ouvre un espace de bascule. Les saveurs racontent des trajectoires, les corps rejouent les gestes du travail, les voix dévoilent des histoires de migration, de mémoire et de transmission. Plus qu'un spectacle, *Lacuna Kitchen* est une expérience à vivre ensemble, où la cuisine devient un art du lien et un espace de réémerveillement du réel.

En partenariat avec la Scène Nationale de l'Essonne





Le Banquet

La Cour des Contes

Sam. 12 juin
19h

Dim. 13 juin
13h

Salle des fêtes,
Cour de la ferme
rue de la Beauvoisière
● Avrainville

DÎNER ET CONTE |
DÈS 10 ANS
2H15 AVEC LE REPAS

Tarif A

 Spectacle repas

Des bouchées, des verrines, un plat familial et savoureux : un repas conçu sur-mesure pour accompagner les récits de cette équipe qui s'est juré de faire redécouvrir l'art du conte.

Ce soir, nous vous convions à manger, boire... et refaire le monde. Alors, autour de la table, conteuses et conteurs proposent de faire un pas de côté pour affronter le réel en racontant des histoires. De Cassandre à Lancelot, de chagrins d'amour en épopées familiales, nous partagerons craintes et espoirs, non pas pour plonger dans la fin du monde, mais pour construire celui à venir. Installés autour d'une table qui se déploie au cours de la soirée pour un repas-spectacle immersif, nous envisagerons les grands défis de notre époque en partageant un dîner où chaque met préparé est en lien avec les histoires racontées, du début à la fin. Entre deux bouchées, La Cour des Contes nous invite à faire grande provision d'amour, d'idées et d'imaginaire.

Participez! Plus d'informations p.67

Des conteurs fous. Arte journal



Dim. 20 juin
16h

Domaine Départemental
de Chamarande
D'autres dates à venir

DANSE | TOUT PUBLIC

Gratuit

BOLERO.S augmenté X Le cri d'une jeunesse

CCN Créteil et Val-de-Marne,
Mehdi Kerkouche

Nous vous invitons à notre traditionnel rendez-vous danse de fin de saison. Cette année, nous avons le plaisir d'accueillir Mehdi Kerkouche, artiste protéiforme et directeur du Centre Chorégraphique National de Créteil.

BOLERO.S augmenté X Le cri d'une jeunesse est inspiré du film du chorégraphe, *BOLERO.S*, une réinterprétation de la célèbre œuvre de Maurice Ravel qui met à l'honneur la diversité des corps et des esthétiques chorégraphiques. Un cri du cœur pour une génération en quête d'identité et de représentation. Pour le Théâtre Brétigny, Mehdi Kerkouche et son équipe proposent aux habitantes et habitants du territoire de s'engager dans un processus de création pour à leur tour interpréter, à leur façon, le boléro. À la suite de différents ateliers avec les artistes, une cinquantaine de jeunes danseurs amateurs âgés de moins de 21 ans, issus de plusieurs territoires d'Ile-de-France, se produiront au mois de juin 2027 sur différentes scènes. Fondé sur l'exploration du mouvement, l'énergie collective et la montée en intensité, ce projet sera une expérience inoubliable tant à vivre qu'à regarder.

Participez! Plus d'informations p.67





Entre vous et nous

Cette saison, le Théâtre Brétigny inaugure Les Vivants! Sous ce nom, il rassemble l'ensemble des projets d'éducation artistique et culturelle menés par le Théâtre Brétigny avec les établissements scolaires, les dispositifs CREAC et ACTE, les options et spécialités théâtre, ainsi que les nombreux projets participatifs et parcours imaginés avec les habitantes, habitants et les publics tout au long de la saison. Ateliers de pratique, créations participatives, Dj set, balades naturalistes, rencontres artistiques, ateliers, ou repas: autant de manières de traverser les œuvres autrement et d'interroger ensemble ce qui nous relie. Les Vivants! explore notre lien aux autres, aux récits, aux paysages de Cœur d'Essonne et au monde vivant dans toutes ses dimensions. Ces projets sont développés en lien avec de nombreux partenaires éducatifs, sociaux, culturels et territoriaux, avec le soutien de la DRAC Île-de-France, du Département de l'Essonne, de la Région Île-de-France et de l'Éducation nationale. Tout au long de l'année, vous êtes invités à prendre part à une aventure artistique collective où les œuvres et les expériences circulent laissant au fil du temps des traces sensibles sur le territoire.

Autour des spectacles

Ateliers, rencontres, débats, visites de décors, sorties en nature: au Théâtre Brétigny on fait feu de tout bois pour favoriser les échanges.

Escapade au château
• Ateliers de création de ballon-voyageurs et de cerf-volants (p.4)

Y'a plus qu'à
• Visite de la Ferme de l'Envol le 24 juin (p.6)

L'Homme-poisson
• Balade naturaliste (p.10)

La Renverse
• Visite du décors après le spectacle (p.11)

Pause
• Rencontre avec la cie: une autre justice est-elle possible? (p.14)

L'Appel de la forêt
• Atelier lecture à voix-haute (p.20)

Journées merveilleuses
• Atelier fond vert, ateliers animation, restitution d'ateliers, ateliers organisés par le Centre d'Art Contemporain (CAC Brétigny) (p.22-23)

Le problème lapin
• Balade naturaliste (p.31)

Baroque tour
• Clé d'écoute pour tout savoir sur les œuvres jouées (p.33)

À la trace
• Balade naturaliste (p.36)

Leurs coeurs se balancer
• Visite sensorielle (p.37)

Track
• Atelier suivi d'un goûter: initiez-vous au beatbox (p.38)

CirkEssonne
• Parcours ateliers cirque (p.43, p.44, p.46)

Dans l'espace
• Ateliers cirque: initiez-vous aux portés, avec la cie Un loup pour l'Homme (p.42)

Ostinato
• Visite du campement, du chapiteau et répétition ouverte (p.44)

Le Théâtre Brétigny reste attentif à accueillir tous les publics avec des temps d'accueil et des traductions en LSF (p.27, p.30, p.42, p.44). Pour tout renseignement concernant l'accessibilité des spectacles aux personnes en situation de handicap, n'hésitez pas à contacter: Amélie Pascual
01 60 85 20 96
a.pascual@coeuressonne.fr

Les actions avec les établissements scolaires

Le CREAC

La Convention Régionale pour l'Éducation Artistique et Culturelle (CREAC) est un projet triennal soutenu par la région, qui permet à 9 classes de 3 lycées de bénéficier de temps d'ateliers avec des artistes. Volontairement tourné vers des classes en filières professionnelles, des artistes interviendront au lycée Jean-Pierre Timbaud de Brétigny-sur-Orge, au lycée professionnel Paul Belmondo d'Arpajon et au lycée Geoffroy Saint-Hilaire d'Étampes. Cette dernière année du projet triennal interrogera l'identité, l'image de soi, le rapport à l'autre et à soi dans son environnement.

Les élèves du lycée Jean-Pierre Timbaud de Brétigny-sur-Orge travailleront avec le collectif La poursuite et Hala Ghosn dans le cadre d'ateliers de création sonore et d'écriture autour de la création en cours de la compagnie *Jour de Courage*, issu du roman éponyme de Brigitte Giraud.

Le spectacle *Jour de courage* fera l'objet d'une diffusion au lycée Jean-Pierre Timbaud: 4 représentations scolaires les jeudi 22 et vendredi 23 avril à 10h30 et 14h30

Les lycéens du lycée Paul Belmondo d'Arpajon travailleront les arts du cirque, avec la compagnie Allégorie et le spectacle *Des nuits pour voir le jour*. Ils aborderont les thèmes de la blessure, de la fragilité, du rapport au corps et du dépassement de soi et suivront un parcours spectacle très... circassien!

Les lycéens du lycée Geoffroy Saint-Hilaire d'Étampes travailleront sur la nouvelle création de la compagnie Amonine: *Pause*. Les ateliers proposeront de reconstituer un procès fictif. Les lycéens incarneront les rôles d'avocats, de juges, de plaignants, de victimes ou de témoins. Comédiennes et professionnelles du milieu judiciaire les accompagneront dans la rédaction de leur texte et dans la qualité de leur prise de parole. Les élèves restitueront leur travail durant la semaine artistique du lycée.

Les enseignements du Théâtre au Lycée

Nous accompagnons les options théâtre du Lycée Jean-Pierre Timbaud qui travailleront avec la compagnie Scena Nostra, artistes en résidence au Théâtre Brétigny. La compagnie se penche sur les thèmes d'un futur désirable, quand le fracas du monde ne nous le rend guère enviable. Tout un programme!

Nous accompagnons la spécialité théâtre au Lycée Geoffroy Saint-Hilaire avec l'Amin Théâtre et le metteur en scène Christophe Laluque. Les 1^{re} et Terminale travailleront sur des œuvres au programme pour le Baccalauréat. Pour l'ensemble de ces restitutions, nous ne manquerons pas de vous tenir informés de leur prochain spectacle. N'hésitez pas à venir les voir pour les soutenir dans leurs premiers pas sur les planches!

Les éclaireurs

Des jeunes de services jeunesse et d'un conservatoire, assistés de l'équipe du Théâtre, mènent avec la direction depuis plusieurs années un travail collaboratif pour programmer des spectacles chaque saison.

Pour cette saison 26-27, les jeunes ont choisi de vous faire découvrir :

Hervé X MazelFreten, parce que la musique y est centrale et porte, tout comme la danse, l'expression de la joie et de la liberté.

Jeu. 25 mars • 20h30
Salle Gérard Philipe
● Sainte-Geneviève-des-Bois

Ma République et moi de la cie Iwa, Issam Rachyq-Ahrad, parce que ce spectacle évoque des questions d'intégration, d'identité, de transmission et la place de chaque personne dans la société.

Sam. 30 jan. • 19h
Salle André Malraux
● Fleury-Mérogis

Nos jeunes éclaireurs seront là pour vous accueillir lors de ces représentations.



Participez!

Exprimant sa volonté de réinventer le rapport aux spectateurs, de le déplacer, de jouer avec les codes d'un spectacle, le Théâtre Brétigny multiplie les propositions qui ne verraient pas le jour sans votre participation! Les artistes vous prennent par la main et vous embarquent dans leurs créations.

Y'a plus qu'à | Devenez spectateurs témoins
Participez à un projet vidéo en répondant à une courte interview de la Cie Scena Nostra avant et après les représentations de *Y'a plus qu'à*.
Ven. 19 juin • 17h | Chemin des fleurs | Avrainville
Mer. 24 juin • 19h | Ferme de l'Envol | Base 217

Le Grand Défilé | Défilez en toute féminité
Défilez et jouez dans une grande forme participative qui déconstruira les stéréotypes féminins.
Ateliers: 19 et 20 sep. • la journée
Répétition: 25 sep. • en soirée
Représentations: sam. 26 sep. • 16h et 19h | Marolles-en-Hurepoix

Bach Nord | Dancez pour brasser les cultures
Prenez part à une chorégraphie qui rend compte d'une jeunesse énergique, électrique et créative.
12 heures d'ateliers entre le 26 et 30 oct.
Représentation: dim. 1^{er} nov. • 17h | Arpajon

Pour les vivant-e-s | Rendez hommage
Rendez hommage sur scène à une personne importante pour vous, en utilisant le jeu, le chant, la danse, la vidéo...
Ateliers: 5, 6, 7, 8, 9 oct. • en soirée et sam. 10 oct. • toute la journée
Représentations: ven. 4 et sam. 5 déc. • 20h30 et 19h | Guibeville

Playformance | Let's play
Racontez une histoire... à partir d'un jeu vidéo. Entre stand-up et jeu vidéo, montez sur scène pour une playformances.
Ateliers: du 16 au 20 fév.
Représentation: sam. 20 fév. • 18h | Cinéma EMC, Saint-Michel-sur-Orge

En vol | Racontez-vous
Laissez-vous guider par la Cie Polymorphe et livrez des petites tranches de vies qui, écrites, prendront place dans un collage monumental.
Rencontres et récoltes d'histoires: du 9 au 13 mars
Installation du collage: dans le cadre du Week-end En Famille sur la place Marcel Carné

Le Banquet | Cuisez, racontez, dialoguez
Participez avec les artistes à l'élaboration d'un banquet qui sera présenté aux spectateurs.
Ateliers: juin 2027 (dates à venir)
Représentations: sam. 12 juin • 19h et dim. 13 juin • 13h, Avrainville

BOLERO.S augmenté X Le cri d'une jeunesse | Faites corps avec l'énergie du groupe
Participez à une chorégraphie inspirée du Boléro, sous la direction du chorégraphe Mehdi Kerkouche artiste protéiforme et directeur du Centre Chorégraphique National de Créteil.
Ateliers: de jan. à mai
Représentation: 20 juin (d'autres dates à venir) • 16h | Domaine Départemental de Chamarande et autres dates en cours de programmation

Pour participer et vous inscrire, plus d'informations sur notre site internet.

Le CAC Brétigny

Le CAC Brétigny, centre d'art contemporain, déploie ses propositions pour une nouvelle saison 26/27 hors les murs sur l'ensemble du territoire de Cœur d'Essonne Agglomération.

Vous pourrez découvrir des pratiques artistiques variées: peinture, installation, sculpture, dessin, vidéo, photographie ou encore performance. Le centre d'art explore des sujets d'actualité à partir du travail et des œuvres d'artistes contemporain-es. Chaque année, le lieu organise des expositions, des événements, des éditions et des résidences. Des visites guidées, des ateliers participatifs et des temps d'échange critique et constructif autour de l'art sont proposés à tous les publics.

Le CAC Brétigny est un établissement culturel de Cœur d'Essonne Agglomération. Labellisé Centre d'art contemporain d'intérêt national, il bénéficie du soutien du ministère de la Culture – DRAC Île-de-France, de la Région Île-de-France et du Conseil départemental de l'Essonne. Il est membre des réseaux TRAM, DCA et BLA!.

Visite-atelier « Rectoverso ». Exposition « Lettres du quotidien – Extraits, débuts, jeux, traces », Malak El Zanaty Varichon et Mona Varichon. Commissariat: Marion Vasseur Raluy. CAC Brétigny, 2026. © Clara de Latour.

↓



Cette saison, sur l'ensemble de l'agglomération de Cœur d'Essonne:

- Une roulotte, *Rotlôta*, imaginée par le collectif d'artistes Ronce, qui sillonne le territoire
- Deux expositions dans des lieux singuliers et originaux, accompagnées d'événements associés
- Un festival « CAC en live » mêlant arts vivants et arts visuels, avec des concerts, des ateliers, des discussions et des performances, en étroite collaboration avec le Théâtre Brétigny
- Des artistes en résidence qui rencontrent les habitant-es du territoire, expérimentent, cherchent et vivent au rythme de ses paysages et de ses récits, dont une résidence croisée entre le Théâtre Brétigny et le CAC Brétigny
- Un livre jeunesse créé par un-e artiste

Le festival CAC en live

Le festival « CAC en live » revient pour sa seconde édition sur le territoire de Cœur d'Essonne Agglomération afin de faire la part belle à la relation entre les arts visuels, la musique et les arts vivants, en étroite collaboration avec le Théâtre Brétigny.

Pour cette saison, le festival se clôture avec le spectacle *Gathering* de Samar Haddad King/ Yaa Samar! Dance Theatre.

Pour cette seconde édition, le CAC Brétigny s'installe à Saint-Germain-lès-Arpajon et revient avec des formats aussi divers que des ateliers participatifs, des repas partagés, des tables rondes, des concerts et des projections. Retrouvez-nous désormais chaque année pour ce moment festif et joyeux!

« Yehyektsi noxochi (Amantecas, chapitre 2: Le vol des images, série) », 2025. Plumes d'oiseaux naturelles, polystyrène, fibre de verre, jesmonite et métal. 202 x 214 x 58 cm. Vue de l'exposition « Habiter le temps », Casa de Velázquez, Madrid, Espagne, du 2 juin au 13 juillet 2025. © Juan Carlos Quindos.

↓



L'équipe nomade

Directeur et programmation
Régis Ferron

Directrice adjointe et programmation
Sandra Sturt
s.sturt@coeuressonne.fr

Secrétaire générale
Catherine Carrau
c.carrau@coeuressonne.fr
01 60 85 29 90

Assistante de direction
Elisabeth Petrovic

PÔLE ACTIONS ET TERRITOIRE

Responsable de la production et du développement territorial
Eric Luttenbacher
01 60 85 20 84
e.luttenbacher@coeuressonne.fr

Chargée de l'accueil des compagnies
Anne Levisalles
01 60 85 20 92
a.levisalles@coeuressonne.fr

Responsable de projets culturels
Violaine Daly de Souqual
01 60 85 20 87
v.dalydesouqual@coeuressonne.fr

Chargée de projets culturels et de développement des publics
Amélie Pascual
01 60 85 20 96
a.pascual@coeuressonne.fr

Chargée de billetterie
Gabrielle Mazeau-Roby
01 60 85 20 85
contact@theatre-bretigny.fr

Médiatrice Théâtre et CAC Brétigny
Coraline Perrin
01 69 25 37 30
c.perrin@coeuressonne.fr

PÔLE COMMUNICATION, RELATIONS PUBLIQUES

Responsable de communication et de relations publiques
Céline Stass
01 60 85 29 94
c.stass@coeuressonne.fr

Chargée de communication et de relations publiques
Juliette Clemente
01 60 85 29 93
j.clemente@coeuressonne.fr

PÔLE TECHNIQUE

Directeur technique
Fabrice Cangialosi
01 60 85 20 80
f.cangialosi@coeuressonne.fr
à partir du 1^{er} octobre:
Rodolphe Himmer

Régisseurs généraux
Henryk Prudlo
h.prudlo@coeuressonne.fr
Philippe Dallier
p.dallier@coeuressonne.fr

PÔLE RESSOURCES MUTUALISÉES

(avec le Centre d'Art Contemporain Brétigny)

Administratrice
Camille Sirot
01 60 85 20 88
c.sirot@coeuressonne.fr

Administratrice adjointe
Céline Semence-Rodriguez
01 60 85 20 91
c.semence@coeuressonne.fr

Assistante administrative et comptable
Marion Eveno
01 60 85 20 89
m.eveno@coeuressonne.fr

& les volontaires service civique Ambre Monnain et Piel Desfemmes, les stagiaires en communication graphique Gaspard Goumont et Guilhem Piperaud, les intermittents et les vacataires.

Design graphique
Marge Design

Illustrations
Laurent Moreau

Impression
sur papier FSC, sans chlore et métaux lourds

Numéros de licences
n°1-112 4251, n°2-112 4252,
n°3-112 4253

Les partenaires

Le Théâtre Brétigny est un établissement de Cœur d'Essonne Agglomération qui reçoit le soutien du Ministère de la Culture, de la DRAC Île-de-France, de la Région Île-de-France et du Département de l'Essonne.

Nous remercions toutes les communes de Cœur d'Essonne Agglomération pour leur accueil chaleureux, leur soutien précieux et leur aide sans lesquelles cette saison nomade ne pourrait voir le jour.

Le Théâtre Brétigny remercie ses partenaires en coréalisation :

- L'EMC
- La Scène Nationale de l'Essonne
- Les Bords de Scènes
- Le Domaine Départemental de Chamarande
- Le Théâtre de Corbeil-Essonnes
- Le Centre Chorégraphique National de Créteil et du Val-de-Marne
- L'ONDA
- Le réseau des médiathèques de Cœur d'Essonne Agglomération
- Le Centre hospitalier Arpajon

Le Théâtre Brétigny fait partie des réseaux : **Essonne Danse Groupe des 20**

En 26-27 il intègre les festivals :

- **Paris l'été** avec *Escapade au Château*, dim. 19 juil. à partir de 16 h (Morsang-sur-Orge)
- **Kalypso** avec *Bach Nord*, dim. 1^{er} nov. à 17 h (Arpajon)
- **Festival Essonne Danse** avec *Hervé x MazelFreten*, jeu. 25 mars à 20 h 30 (Sainte-Geneviève-des-Bois)

Kalypso et Festival Essonne Danse
Suite à l'achat d'une première place de spectacle dans un lieu, les spectacles suivants vous sont proposés au tarif réduit.

La billetterie

Ouverture de la billetterie 26/27 au guichet et en ligne du 26 juin au 19 juillet inclus puis à partir du 1^{er} septembre.

Billetterie au guichet sur RDV
Permanence téléphonique les mardis, mercredis et vendredis de 14 h à 18 h
Billetterie physique hors-les-murs les mercredis dans les communes partenaires (liste et périodes à venir) de 14 h à 18 h
Billetterie physique dans les lieux partenaires 1h avant le début du spectacle

La billetterie est fermée pendant les vacances scolaires.

Contact

Équipe billetterie
 01 60 85 20 85
 contact@theatre-bretigny.fr

Accueil billetterie guichet
 Théâtre Brétigny
 4 Cour du donjon
 91700 Sainte-Geneviève-des-Bois

Adresse postale
 Théâtre Brétigny – Cœur d'Essonne Agglomération
 1 place Saint-Exupéry
 91700 Sainte-Geneviève-des-Bois

Règlement

- par carte bleue à l'accueil ou à distance (billetterie en ligne sur theatre-bretigny.fr)
- par chèque, à l'ordre du trésor public
- en espèces

Les places réservées non payées dans un délai de 5 jours seront remises en vente. Les billets ne sont ni repris ni échangés, sauf en cas d'annulation de la représentation. Pour les spectacles gratuits, la réservation est fortement conseillée, certains spectacles disposant d'une jauge limitée.

Les conditions générales de vente et d'utilisation des billets de nos spectacles sont consultables sur le site internet du Théâtre Brétigny.

Les tarifs

Billets à l'unité

Catégorie A
 Tarif plein • 16 €
 Tarif réduit* • 12 €
 Tarif super réduit** • 8 €

Catégorie B
 Tarif plein • 12 €
 Tarif réduit* • 8 €
 Tarif super réduit** • 5 €

Catégorie C
 Tarif plein • 8 €
 Tarif réduit* • 5 €
 Tarif super réduit** • 4 €

Tarif exceptionnel (catégorie E): 25 €
 Les spectacles en E sont exclus de l'abonnement, uniquement accessibles à l'unité.

Tarif tribu
 5 € pour les spectateurs âgés de moins de 18 ans, sur les spectacles suivants:

- *La Renverse* sam. 10 oct. (p.11)
- *L'Appel de la forêt* jeu. 10 déc. (p.20)
- *Dans l'espace* sam. 6 mars et dim. 7 mars (p.42)
- *PYYKKI Lost in Laundryland* ven. 16 jan. (p.28)
- *Ostinato* mer. 31 mars, jeu. 1 avril, ven. 2 avril, sam. 3 avril (p.44)
- *Kontakt* mer. 12 mai (p.46)
- *360* sam. 29 mai, dim. 30 mai (p.52)

 Tarif navette: 2 €

*Tarif réduit: jeunes de moins de 26 ans, groupe constitué de plus de 10 personnes, étudiants, demandeurs d'emploi, personnes en situation de handicap, détaxes pour les professionnels du spectacle, abonnés, bénéficiaires du pass Culture. Un justificatif pourra vous être demandé.

**Tarif super réduit: centres sociaux, structures d'insertion, centres de loisirs, bénéficiaires du RSA ou de la CMU, abonnements spécifiques, enfants de moins de 12 ans. Ce tarif sera réservable en ligne et/ou au guichet mais devra faire l'objet d'un paiement au guichet. Un justificatif pourra vous être demandé.

Abonnement

L'abonnement est ouvert à partir de 4 spectacles différents réservés simultanément dont au moins 1 spectacle en catégorie A, 1 spectacle en catégorie B et 2 spectacles en catégorie C. L'abonnement est nominatif. Il ouvre l'application du tarif réduit pour les publics relevant du tarif plein, et du tarif super réduit pour les publics relevant du tarif réduit.

Billets suspendus

Un geste solidaire
 1 billet suspendu: 5 €
 Avec l'achat de billets suspendus vous permettez à des personnes qui n'en ont pas les moyens d'assister à une représentation. On peut en faire cadeau toute l'année!

Informations

Contactez directement le guichet billetterie. Uniquement disponibles sur les spectacles relevant des catégories B et C.

Pass culture

Pour vos sorties de classe, de la sixième à la terminale, le Pass culture permet aux enseignant.e.s de financer des activités d'éducation artistique et culturelle en classe et des sorties culturelles, via la part collective.

Informations

Violaine Daly de Souqual
 07 72 72 42 82
 v.dalydesouqual@coeuressonne.fr

Pour vos sorties individuelles, si vous avez entre 15 et 21 ans, pensez au Pass Culture! Un crédit individuel pour financer vos sorties culturelles.

Informations
 pass.culture.fr

Le calendrier

● Plein tarif ● Tarif réduit et abonnement ● Tarif super réduit et abonnement réduit

JUIN

Y'a plus qu'à ● Base 217 Mer. 24 • 20h Gratuit

JUILLET

Escapade au Château ● Morsang-sur-Orge Dim. 19 • à partir de 16h Gratuit, en accès libre

SEPTEMBRE

Y'a plus qu'à ● Méréville Ven. 4 • 21h Gratuit
 ● La Forêt-le-Roi Sam. 5 • 19h Gratuit
 ● Chamaranade Dim. 6 • 15h30 Gratuit
 Vaslav ● Leuville-sur-Orge Ven. 18 • 20h30 B ● 12€ ● 8€ ● 5€
 Le Grand Défilé ● Marolles-en-Hurepoix Sam. 26 • 16h Gratuit
 Sam. 26 • 19h Gratuit

OCTOBRE

L'Homme-poisson ● Brétigny-sur-Orge Mar. 6 • 20h30 C ● 8€ ● 5€ ● 4€
 La Renverse ● Bruyères-le-Châtel Sam. 10 • 19h30 B ● 12€ ● 8€ ● 5€
 Fanfare ● La Norville Mer. 14 • 20h30 C ● 8€ ● 5€ ● 4€

NOVEMBRE

Asmanti + Bach Nord ● Arpajon Dim. 1er • 17h B ● 12€ ● 8€ ● 5€
 Pause ● Ste-Geneviève-des-Bois Sam 14 • 19h B ● 12€ ● 8€ ● 5€
 Zaza Fournier ● Leuville-sur-orge Ven. 20 • 20h30 B ● 12€ ● 8€ ● 5€
 Alexis Michalik ● Ste-Geneviève-des-Bois Jeu. 26 • 20h30 E ● 25€

DÉCEMBRE

Pour les vivant-e-s ● Guibeville Ven. 4 • 20h30 C ● 8€ ● 5€ ● 4€
 Sam. 5 • 19h C ● 8€ ● 5€ ● 4€
 L'Appel de la forêt ● St-Michel-sur-Orge Jeu. 10 • 20h30 A ● 16€ ● 12€ ● 8€
 La Vie et la mort de Jacques Chirac ● Villemoisson-sur-orge Sam. 12 • 19h B ● 12€ ● 8€ ● 5€
 Poussières ● St-Michel-sur-Orge Jeu. 17 • 20h30 A ● 16€ ● 12€ ● 8€
 Ven. 18 • 20h30 A ● 16€ ● 12€ ● 8€
 Nuage #3 ● Breuillet Mer. 16 • 15h-18h Gratuit
 Sam. 19 • 15h-18h Gratuit
 Anima ● Breuillet Mer. 16 • 15h C ● 8€ ● 5€ ● 4€
 Sam. 19 • 15h C ● 8€ ● 5€ ● 4€
 All the trees ● Breuillet Mer. 16 • entre 17h et 19h Gratuit
 Ven. 18 • entre 17h et 19h Gratuit
 Sam. 19 • entre 17h et 19h Gratuit
 Rotlôta ● Breuillet Du 16 au 19 déc. Gratuit

JANVIER

Immobile et rebondi ● Le Plessis-Pâté Sam. 9 • 18h C ● 8€ ● 5€ ● 4€
 PIKKY ● La Norville Sam. 16 • 18h C ● 8€ ● 5€ ● 4€
 Effractions ● Brétigny-sur-orge Ven. 22 • 20h30 B ● 12€ ● 8€ ● 5€
 Ma République et moi ● Fleury-Mérogis Sam. 30 • 19h C ● 8€ ● 5€ ● 4€

FÉVRIER

Le problème lapin ● Villemoisson-sur-orge Mer. 3 • 20h30 B ● 12€ ● 8€ ● 5€
 Playformance ● St-Michel-sur-Orge Ven. 5 • 19h30 Gratuit
 Sam. 20 • 18h Gratuit
 Baroque tour ● Arpajon Dim. 21 • 17h A ● 16€ ● 12€ ● 8€

MARS

À la trace ● Le Plessis-Pâté Mar. 2 • 20h30 C ● 8€ ● 5€ ● 4€
 Dans l'espace ● Bruyères-le-Châtel Sam. 6 • 18h B ● 12€ ● 8€ ● 5€
 Dim. 7 • 17h ● 12€ ● 8€ ● 5€
 Leur cœur se balancer ● Bruyères-le-Châtel Sam. 13 • 18h C ● 8€ ● 5€ ● 4€
 Track ● Villiers-sur-Orge Sam. 13 • 18h C ● 8€ ● 5€ ● 4€
 En vol ● St-Michel-sur-Orge Sam. 13 Gratuit
 Des nuits pour voir le jour ● Marolles-en-Hurepoix Sam. 20 • 19h C ● 8€ ● 5€ ● 4€
 ● Marolles-en-Hurepoix Dim. 21 • 17h C ● 8€ ● 5€ ● 4€
 Hervé X MazelFreten ● Ste-Geneviève-des-Bois Jeu. 25 • 20h30 A ● 16€ ● 12€ ● 8€
 Ostinato ● Base 217 Mer. 31 • 18h A ● 16€ ● 12€ ● 8€

AVRIL

Ostinato ● Base 217 Jeu. 1er • 20h A ● 16€ ● 12€ ● 8€
 Ven. 2 • 20h A ● 16€ ● 12€ ● 8€
 Sam. 3 • 18h A ● 16€ ● 12€ ● 8€
 Psicofonia ● Egly Jeu. 22 • 20h30 C ● 8€ ● 5€ ● 4€
 Ven. 23 • 20h30 C ● 8€ ● 5€ ● 4€
 Les Abimés ● St-Michel-sur-Orge Ven. 30 • 20h C ● 8€ ● 5€ ● 4€

MAI

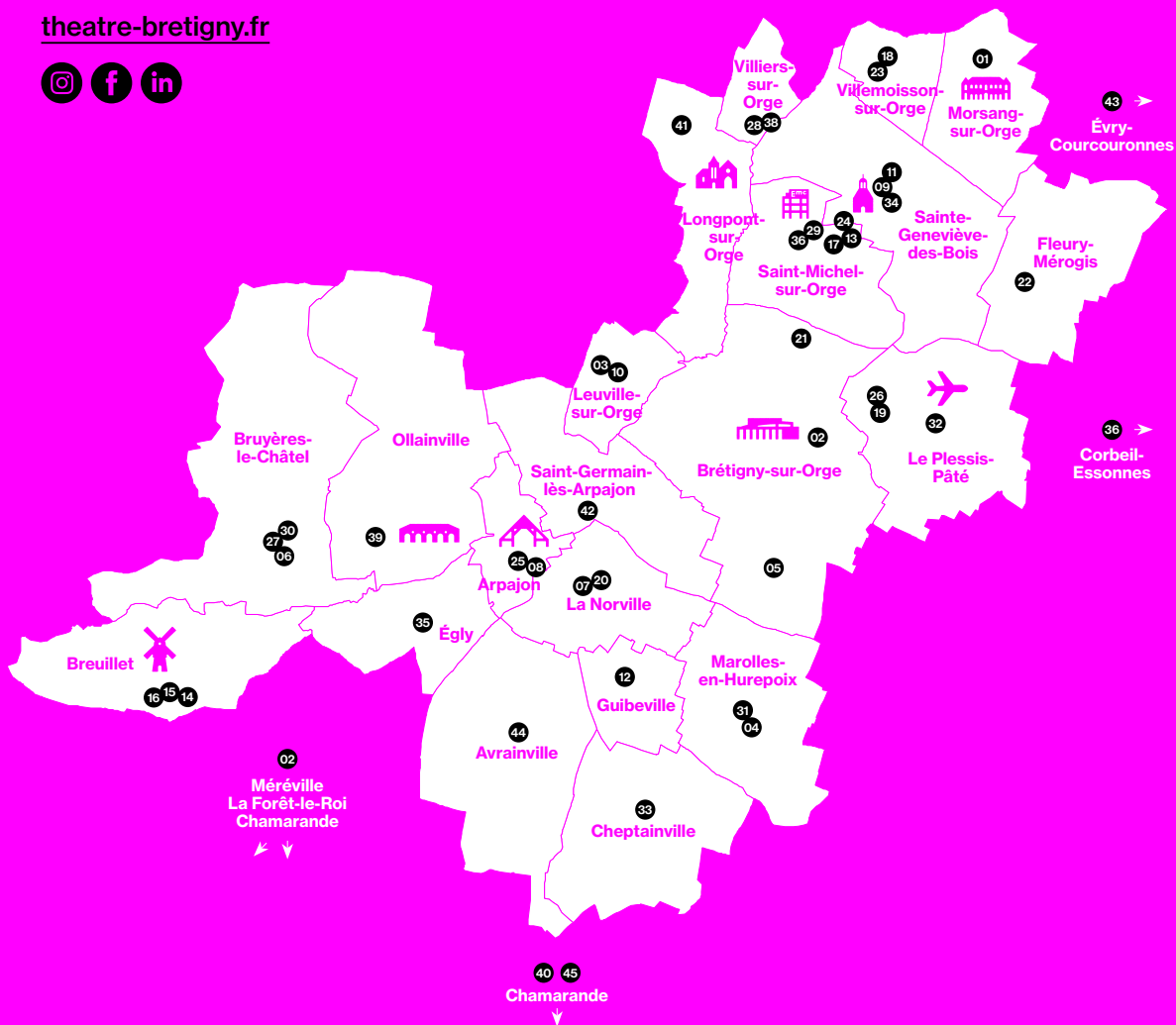
Jean-Romuald ● Corbeil-Essonnes Mar. 11 • 20h C ● 8€ ● 5€ ● 4€
 Kontakt ● Cheptainville Mer. 12 • 20h30 B ● 12€ ● 8€ ● 5€
 Ad Libitum ● Villiers-sur-Orge Ven. 21 • 20h C ● 8€ ● 5€ ● 4€
 Sam. 22 • 19h C ● 8€ ● 5€ ● 4€
 Sirh ● Chamaranade Dim. 23 • 16h Gratuit
 360 ● Ollainville Sam. 29 • 17h A ● 16€ ● 12€ ● 8€
 Dim. 30 • 17h A ● 16€ ● 12€ ● 8€

JUIN

Une soirée mémorable ● Longpont-sur-Orge Jeu. 3 • 20h30 C ● 8€ ● 5€ ● 4€
 Gathering ● St-Germain-lès-Arpajon Dim. 6 • 18h A ● 16€ ● 12€ ● 8€
 Lacuna Kitchen ● Evry-Courcouronnes Mer. 9 • 19h30 A ● 16€ ● 12€ ● 8€
 Jeu. 10 • 19h30 A ● 16€ ● 12€ ● 8€
 Ven. 11 • 12h30 A ● 16€ ● 12€ ● 8€
 Ven. 11 • 19h30 A ● 16€ ● 12€ ● 8€
 Le Banquet ● Avrainville Sam. 12 • 19h A ● 16€ ● 12€ ● 8€
 Dim. 13 • 13h A ● 16€ ● 12€ ● 8€
 BOLÉRO.S augmenté ● Chamaranade Dim. 20 • 16h Gratuit
 X Le cri d'une jeunesse

47 spectacles à découvrir à travers l'Essonne

theatre-bretigny.fr



- 01 Escapade au Château
- 02 Y'a plus qu'à
- 03 Vaslav
- 04 Le Grand Défilé
- 05 L'Homme-poisson
- 06 La Renverse
- 07 Fanfare
- 08 Asmanti + Bach Nord
- 09 Pause
- 10 Fièvre humaine
- 11 Passeport
- 12 Pour les vivant·e·s

- 13 L'Appel de la forêt
- 14 All the trees
- 15 Anima + Nuage #3
- 16 Rotlôta
- 17 Poussières
- 18 La Vie et la mort de Jacques Chirac
- 19 Immobile & Rebondi #2
- 20 PYYKKI
- 21 Effractions
- 22 Ma République et moi
- 23 Le Problème lapin

- 24 Playformance
- 25 Baroque Tour
- 26 À la trace
- 27 Leurs cœurs se balancer
- 28 Track
- 29 En vol
- 30 Dans l'espace
- 31 Des nuits pour voir le jOUR
- 32 Ostinato
- 33 Kontakt
- 34 Hervé X MazelFreten
- 35 Psicofonia

- 36 Les Abimés
- 37 Jean-Romuald, un garçon de son âge
- 38 Ad Libitum
- 39 360
- 40 Sirh
- 41 Une soirée mémorable
- 42 Gathering
- 43 Lacuna Kitchen
- 44 Le Banquet
- 45 Boléro augmenté